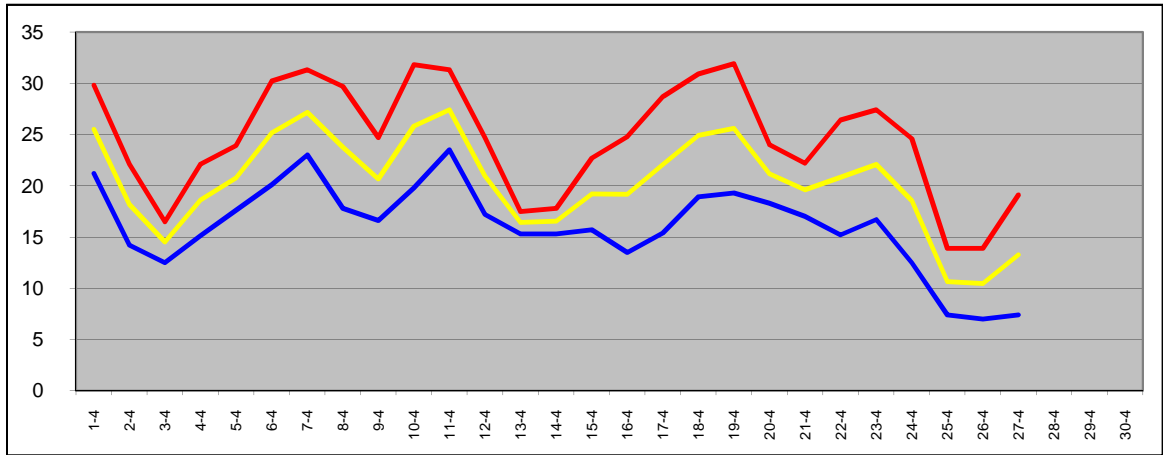


## Ce.De.Va. Laguna Yema

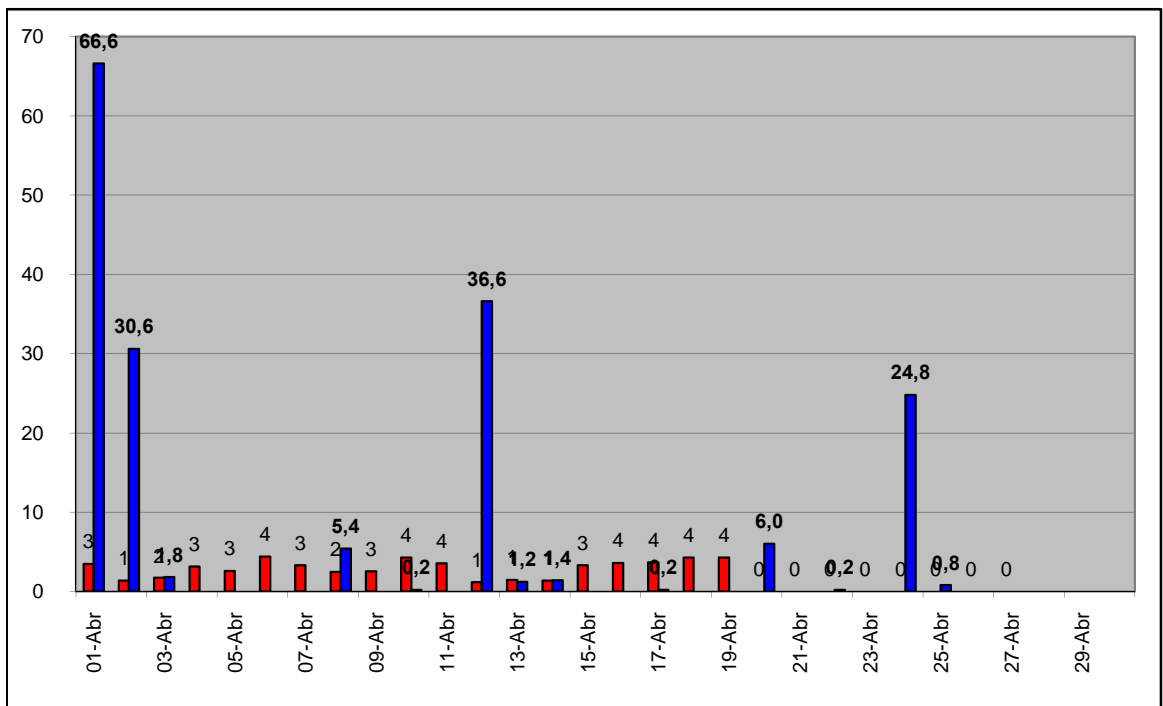
### Datos Meteorológicos - ABRIL 2005 -

Fecha	Máxima	Media	Mínima	H° Rel. Amb	Pres. Barom.	EvT	Lluvias	Balance Hídrico
	°C			%	hPa	mm		
1-Abr	29,8	25,5	21,2	93,7	998,8	3,5	66,6	63,1
2-Abr	22,1	18,2	14,2	100,0	1000,7	1,4	30,6	29,2
3-Abr	16,5	14,5	12,5	96,0	1006,1	1,7	1,8	0,1
4-Abr	22,1	18,6	15,1	88,8	1004,2	3,2		-3,2
5-Abr	23,9	20,8	17,6	92,4	999,4	2,6		-2,6
6-Abr	30,2	25,2	20,1	86,5	996,6	4,4		-4,4
7-Abr	31,3	27,2	23,0	78,9	993,8	3,3		-3,3
8-Abr	29,7	23,8	17,8	90,1	997,6	2,5	5,4	2,9
9-Abr	24,7	20,7	16,6	96,6	998,5	2,6		-2,6
10-Abr	31,8	25,8	19,8	80,5	994,1	4,3	0,2	-4,1
11-Abr	31,3	27,4	23,5	79,7	992,8	3,5		-3,5
12-Abr	24,7	21,0	17,2	99,0	999,8	1,2	36,6	35,4
13-Abr	17,5	16,4	15,3	99,0	1001,5	1,5	1,2	-0,3
14-Abr	17,8	16,6	15,3	99,0	1001,1	1,4	1,4	0,0
15-Abr	22,7	19,2	15,7	89,0	1004,1	3,3		-3,3
16-Abr	24,8	19,2	13,5	91,0	1003,1	3,6		-3,6
17-Abr	28,7	22,1	15,4	89,0	1001,1	3,7	0,2	-3,5
18-Abr	30,9	24,9	18,9	91,0	998,1	4,3		-4,3
19-Abr	31,9	25,6	19,3	78,0	997,9	4,3		-4,3
20-Abr	24,0	21,2	18,3	96,0	1003,0	0,0	6,0	6,0
21-Abr	22,2	19,6	17,0	96,0	1003,3	0,0		0,0
22-Abr	26,4	20,8	15,2	92,0	1000,8	0,0	0,2	0,2
23-Abr	27,4	22,1	16,7	91,0	998,1	0,0		0,0
24-Abr	24,6	18,6	12,5	98,0	999,4	0,0	24,8	24,8
25-Abr	13,9	10,7	7,4	85,0	1013,5	0,0	0,8	0,8
26-Abr	13,9	10,5	7,0	89,0	1011,6	0,0		0,0
27-Abr	19,1	13,3	7,4	89,0	1007,0	0,0		0,0
28-Abr								
29-Abr								
30-Abr								
<b>Promedio</b>	<b>24,6</b>	<b>20,3</b>	<b>16,1</b>	<b>90,9</b>	<b>1001,0</b>	<b>2,1</b>		
<b>Total</b>						<b>56,0</b>	<b>175,8</b>	<b>119,8</b>

### Temperatura Máximas, Medias y Mínimas



### Lluvias y Evapotranspiración



### Relación Temp. Máxima, Hº Rel. Ambiente y Evapotranspiración

Ce.De.Va. Laguna Yema

Base de Datos Meteorológicos -- Año 2005 --

Fecha	Temperaturas			H° Rel. Amb (%)	Presión Barom. hPa	Evt diaria mm	Lluvias mm	Algodón	Choclo	Maíz	C2	C3	
	Máxima °C	Media °C	Mínima °C					15	12	8	0	0	
								Horas Calor	Horas Calor	Horas Calor	Tot. Mens	Horas Calor	Horas Calor
1-Ene	32,2	25,2	18,2	98	998,2	5,4	30,0	9,90	13,20	17,20		25,20	25,20
2-Ene	25,1	22,0	18,8	82	999,6	5,8		6,65	9,95	13,95		21,95	21,95
3-Ene	33,0	27,7	22,4	71	999,6	6,2		12,40	15,70	19,70		27,70	27,70
4-Ene	37,3	30,6	23,8	60	992,2	6,0		15,25	18,55	22,55		30,55	30,55
5-Ene	39,8	31,0	22,2	88	998,4	6,2		15,70	19,00	23,00		31,00	31,00
6-Ene	39,9	31,5	23,1	74	999,5	6,9		16,20	19,50	23,50		31,50	31,50
7-Ene	40,3	31,2	22,1	29,4	995,3	1,7		15,90	19,20	23,20		31,20	31,20
8-Ene	41,5	31,8	22,1	39,7	995,9	4,0		16,50	19,80	23,80		31,80	31,80
9-Ene	41,7	32,0	22,2	49,1	998,9	4,3		16,65	19,95	23,95		31,95	31,95
10-Ene	40,6	30,6	20,6	55,2	998,1	5,5		15,30	18,60	22,60		30,60	30,60
11-Ene	41,3	30,8	20,3	63,7	997,0	5,5		15,50	18,80	22,80		30,80	30,80
12-Ene	45,9	34,1	22,2	74,5	992,6	3,9		18,75	22,05	26,05		34,05	34,05
13-Ene	42,9	33,9	24,9	70,6	998,9	4,7		18,60	21,90	25,90		33,90	33,90
14-Ene	41,2	33,4	25,5	67,5	999,2	5,0		18,05	21,35	25,35		33,35	33,35
15-Ene	38,6	33,0	27,3	100	997,7	3,4	66,0	17,65	20,95	24,95		32,95	32,95
16-Ene	32,6	25,8	19,0	74	998,4	4,3		10,50	13,80	17,80		25,80	25,80
17-Ene	33,1	24,1	15,1	84	997,7	4,9		8,90	12,10	16,10		24,10	24,10
18-Ene	35,5	25,5	15,4	56	1000,8	4,7		10,15	13,45	17,45		25,45	25,45
19-Ene	37,2	27,5	17,8	65	1000,1	5,2		12,20	15,50	19,50		27,50	27,50
20-Ene	38,9	29,5	20,1	62	996,9	4,1		14,20	17,50	21,50		29,50	29,50
21-Ene	39,5	29,2	18,9	82	997,8	4,9		13,90	17,20	21,20		29,20	29,20
22-Ene	42,5	30,5	18,4	71	999,2	5,1		15,15	18,45	22,45		30,45	30,45
23-Ene	42,3	33,3	24,2	60	998,2	4,8		17,95	21,25	25,25		33,25	33,25
24-Ene	39,7	31,0	22,2	78	999,6	5,2		15,65	18,95	22,95		30,95	30,95
25-Ene	36,4	30,0	23,6	81	998,9	5,3		14,70	18,00	22,00		30,00	30,00
26-Ene	35,1	26,4	17,6	75	999,2	5,1		11,05	14,35	18,35		26,35	26,35
27-Ene	39,8	27,3	14,8	84	997,7	4,1		12,25	15,30	19,30		27,30	27,30
28-Ene	41,3	29,7	18,0	56	998,4	5,8		14,35	17,65	21,65		29,65	29,65
29-Ene	41,0	32,9	24,8	65	997,7	6,0		17,60	20,90	24,90		32,90	32,90
30-Ene	41,3	32,8	24,2	75	1000,8	5,6		17,45	20,75	24,75		32,75	32,75
31-Ene	22,8	20,5	18,1	71	997,2	1,9	11,0	5,15	8,45	12,45		20,45	20,45
	<b>38,1</b>	<b>29,5</b>	<b>20,9</b>	<b>69,7</b>	<b>998,1</b>	<b>151,4</b>	<b>107,0</b>						

1-Feb	21,0	17,9	14,8	64	1007,2	3,1	0,4	2,85	5,90	9,90		17,90	17,90
2-Feb	24,6	20,6	16,6	62	1006,1	4,2		5,30	8,60	12,60		20,60	20,60
3-Feb	29,0	20,2	11,3	64	1004,3	5,9		6,85	8,50	12,15		20,15	20,15
4-Feb	32,2	23,9	15,6	67	1004,0	5,0		8,60	11,90	15,90		23,90	23,90
5-Feb	39,1	29,6	20,1	99	997,0	6,4	3,0	14,30	17,60	21,60		29,60	29,60
6-Feb	39,4	31,9	24,3	100	996,9	6,1		16,55	19,85	23,85		31,85	31,85
7-Feb	41,4	33,7	26,0	99	997,8	1,6		18,40	21,70	25,70		33,70	33,70
8-Feb	39,8	32,0	24,2	96	999,2	1,6	85,0	16,70	20,00	24,00		32,00	32,00
9-Feb	35,7	29,7	23,7	91	998,2	1,8	50,0	14,40	17,70	21,70		29,70	29,70
10-Feb	31,4	26,4	21,4	75	999,6	5,9		11,10	14,40	18,40		26,40	26,40
11-Feb	30,4	25,0	19,6	82	999,6	5,6		9,70	13,00	17,00		25,00	25,00
12-Feb	29,4	23,9	18,3	76	992,2	6,1		8,55	11,85	15,85		23,85	23,85
13-Feb	30,3	23,1	15,9	81	998,4	5,3		7,80	11,10	15,10		23,10	23,10
14-Feb	31,1	24,6	18,0	78	999,5	4,4		9,25	12,55	16,55		24,55	24,55
15-Feb	32,1	26,8	21,5	59	995,3	5,3		11,50	14,80	18,80		26,80	26,80
16-Feb	32,8	25,6	18,3	70	995,9	6,1		10,25	13,55	17,55		25,55	25,55
17-Feb	33,7	26,4	19,1	68	998,9	6,0		11,10	14,40	18,40		26,40	26,40
18-Feb	35,8	28,5	21,1	63	999,4	6,3		13,15	16,45	20,45		28,45	28,45
19-Feb	37,6	29,5	21,4	55	999,1	6,4		14,20	17,50	21,50		29,50	29,50
20-Feb	38,2	29,4	20,6	55	998,4	6,4		14,10	17,40	21,40		29,40	29,40
21-Feb	36,5	29,2	21,8	60	997,0	6,1	4,8	13,85	17,15	21,15		29,15	29,15
22-Feb	24,0	22,9	21,8	99	996,9	1,6	17,2	7,60	10,90	14,90		22,90	22,90
23-Feb	22,8	22,0	21,1	100	997,8	1,6	21,6	6,65	9,95	13,95		21,95	21,95
24-Feb	24,8	23,0	21,1	99	999,2	1,8	11,6	7,65	10,95	14,95		22,95	22,95
25-Feb	29,3	25,0	20,7	96	998,2	3,6	20,8	9,70	13,00	17,00		25,00	25,00
26-Feb	30,9	25,8	20,7	91	996,5	5,1	0,2	10,50	13,80	17,80		25,80	25,80
27-Feb	31,8	26,6	21,3	87	995,4	5,5	0,2	11,25	14,55	18,55		26,55	26,55
28-Feb	31,7	25,9	20,0	89	999,5	4,2	19,8	10,55	13,85	17,85		25,85	25,85
	<b>32,0</b>	<b>26,0</b>	<b>20,0</b>	<b>79,4</b>	<b>998,8</b>	<b>128,6</b>	<b>234,6</b>						

1-Mar	26,3	23,1	19,8	93	1003,6	3,5	0,2	7,75	11,05	15,05		23,05	23,05
2-Mar	30,3	24,2	18,1	83	1002,9	5,4		8,90	12,20	16,20		24,20	24,20
3-Mar	31,1	23,5	15,9	75	1002,1	5,7		8,20	11,50	15,50		23,50	23,50
4-Mar	33,3	24,4	15,4	75	999,8	5,5		9,05	12,35	16,35		24,35	24,35
5-Mar	33,8	26,2	18,6	76	1000,5	5,4		10,90	14,20	18,20		26,20	26,20
6-Mar	33,5	27,3	21,1	73	997,4	5,8		12,00	15,30	19,30		27,30	27,30
7-Mar	34,0	28,2	22,3	67	993,4	5,7		12,85	16,15	20,15		28,15	28,15
8-Mar	33,9	27,9	21,8	72	995,7	5,3	4,2	12,55	15,85	19,85		27,85	27,85
9-Mar	21,9	20,1	18,2	100	1001,5	1,2	9,6	4,75	8,05	12,05		20,05	20,05
10-Mar	25,9	22,0	18,0	98	998,1	2,3	0,2	6,65	9,95	13,95		21,95	21,95
11-Mar	31,8	25,5	19,2	87	997,0	5,0	0,2	10,20	13,50	17,50		25,50	25,50
12-Mar	34,1	28,1	22,0	81	992,6	5,3	3,8	12,75	16,05	20,05		28,05	28,05
13-Mar	25,3	20,8	16,2	88	998,9	4,2	18,8	5,45	8,75	12,75		20,75	20,75
14-Mar	26,6	20,2	13,7	83	999,2	5,2		5,65	8,15	12,15		20,15	20,15
15-Mar	28,4	21,1	13,8	95	997,7	3,1	0,2	6,55	9,10	13,10		21,10	21,10
16-Mar	30,7	23,4	16,0	77	998,4	4,8		8,05	11,35	15,35		23,35	23,35
17-Mar	31,7	24,5	17,2	78	997,7	3,1		9,15	12,45	16,45		24,45	24,45
18-Mar	32,5	25,0	17,5	62	1000,8	4,9		9,70	13,00	17,00		25,00	25,00
19-Mar	31,5	24,9	18,2	77	1000,1	5,1		9,55	12,85	16,85		24,85	24,85
20-Mar	33,2	25,6	18,0	69	995,4	5,2		11,15	14,45	18,45		26,45	26,45
21-Mar	34,9	27,7	20,5	67	995,6	5,1		6,40	9,70	13,70		21,70	21,70
22-Mar	22,9	17,6	12,3	96	1004,3	1,1	1,6	3,80	5,60	9,60		17,60	17,60
23-Mar	22,9	17,4	11,9	91	1007,6	3,3	0,2	5,90	7,55	11,50		19,50	19,50
24-Mar	27,1	19,0	10,8	79	1004,8	4,6		7,55	9,20	12,60		20,60	20,60
25-Mar	30,4	22,2	13,9	77	1001,3	4,5		8,20	10,80	14,80		22,80	22,80
26-Mar	31,7	24,9	18,0	70	998,5	4,7		10,80	#jREF!	#jREF!		#jREF!	#jREF!
27-Mar	34,2	27,4	20,6	69	997,7	5,0		12,10	15,40	19,40		27,40	27,40
28-Mar	34,0	28,3	22,6	69	996,4	4,7		13,00	16,30	20,30		28,30	28,30
29-Mar	34,9	27,9	20,9	74	995,6	4,6	0,2	12,60	15,90	19,90		27,90	27,90
30-Mar	25,6	22,6	19,6	96	1000,4	2,4							
31-Mar	27,9	23,2	18,4	90	997,8	3,5		7,85	11,15	15,15		23,15	23,15
	<b>30,2</b>	<b>24,0</b>	<b>17,8</b>	<b>80,2</b>	<b>999,1</b>	<b>134,9</b>	<b>39,2</b>						

1-Abr	29,8	25,5	21,2	94	999	3,5	66,6	10,20	13,50	17,50		25,50	25,50
2-Abr	22,1	18,2	14,2	100	1000,7	1,4	30,6	3,40	6,15	10,15		18,15	18,15
3-Abr	16,5	14,5	12,5	96	1006,1	1,7	1,8	0,60	2,50	6,50		14,50	14,50
4-Abr	22,1	18,6	15,1	89	1004,2	3,2		3,40	6,60	10,60		18,60	18,60
5-Abr	23,9	20,8	17,6	92	999,4	2,6		5,45	8,75	12,75		20,75	20,75
6-Abr	30,2	25,2	20,1	87	996,6	4,4		9,85	13,15	17,15		25,15	25,15
7-Abr	31,3	27,2	23,0	79	993,8	3,3		11,85	15,15	19,15		27,15	27,15
8-Abr	29,7	23,8	17,8	90	997,6	2,5	5,4	8,45	11,75	15,75		23,75	23,75
9-Abr	24,7	20,7	16,6	97	998,5	2,6		5,35	8,65	12,65		20,65	20,65
10-Abr	31,8	25,8	19,8	81	994,1	4,3	0,2	10,50	13,80	17,80		25,80	25,80
11-Abr	31,3	27,4	23,5	80	992,8	3,5		12,10	15,40	19,40		27,40	27,40
12-Abr	24,7	21,0	17,2	99	999,8	1,2	36,6	5,65	8,95	12,95		20,95	20,95
13-Abr	17,5	16,4	15,3	99	1001,5	1,5	1,2	1,10	4,40	8,40		16,40	16,40
14-Abr	17,8	16,6	15,3	99	1001,1	1,4	1,4	1,25	4,55	8,55		16,55	16,55
15-Abr	22,7	19,2	15,7	89	1004,1	3,3		3,90	7,20	11,20		19,20	19,20
16-Abr	24,8	19,2	13,5	91	1003,1	3,6		4,75	7,15	11,15		19,15	19,15
17-Abr	28,7	22,1	15,4	89	1001,1	3,7	0,2	6,75	10,05	14,05		22,05	22,05
18-Abr	30,9	24,9	18,9	91	998,1	4,3		9,60	12,90	16,90		24,90	24,90
19-Abr	31,9	25,6	19,3	78	997,9	4,3		10,30	13,60	17,60		25,60	25,60
20-Abr	24,0	21,2	18,3	96	1003,0		6,0	5,85	9,15	13,15		21,15	21,15
21-Abr	22,2	19,6	17,0	96	1003,3			4,30	7,60	11,60		19,60	19,60
22-Abr	26,4	20,8	15,2	92	1000,8		0,2	5,55	8,80	12,80		20,80	20,80
23-Abr	27,4	22,1	16,7	91	998,1			6,75	10,05	14,05		22,05	22,05
24-Abr	24,6	18,6	12,5	98	999,4		24,8	4,65	6,55	10,55		18,55	18,55
25-Abr	13,9	10,7	7,4	85	1013,5		0,8	0,00	0,95	2,95		10,65	10,65
26-Abr	13,9	10,5	7,0	89	1011,6			0,00	0,95	2,95		10,45	10,45
27-Abr	19,1	13,3	7,4	89	1007,0			1,90	3,55	5,55		13,25	13,25
28-Abr	21,7	14,3	6,8					3,20	4,85	6,85		14,25	14,25
29-Abr								0,00	0,00	0,00		0,00	0,00
30-Abr													
	<b>24,5</b>	<b>20,1</b>	<b>15,7</b>	<b>90,9</b>	<b>1001,0</b>	<b>56,0</b>	<b>175,8</b>						

Ce.De.Va. Laguna Yema

Base de Datos Meteorológicos -- Año 2004 --

Fecha	Temperaturas			H° Rel. Amb (%)	Presión Barom. hPa	Evt diaria mm	Lluvias mm	Algodón	Choclo	Maíz	C2	C3	
	Máxima °C	Media °C	Mínima °C					15	12	8	0	0	
								Horas Calor	Horas Calor	Horas Calor	Tot. Mens	Horas Calor	Horas Calor
1-Ene	30,3	24,4	19,4	81	1000,2	5,6	0,2	9,55	12,85	16,85		24,85	24,85
2-Ene	31,3	23,9	17,2	79	1000,1	5,7		8,95	12,25	16,25		24,25	24,25
3-Ene	34,6	26,6	18,2	79	996,2	5,9		11,10	14,40	18,40		26,40	26,40
4-Ene	35,2	29,4	24,3	72	995,0	6,3		14,45	17,75	21,75		29,75	29,75
5-Ene	27,6	24,2	21,1	95	995,3	1,1	56,0	9,05	12,35	16,35		24,35	24,35
6-Ene	34,3	27,1	19,3	91	995,1	5,7	38,6	11,50	14,80	18,80		26,80	26,80
7-Ene	34,9	27,9	22,1	91	995,3	5,6	14,8	13,20	16,50	20,50		28,50	28,50
8-Ene	30,8	25,9	22,2	93	996,4	4,3	0,2	11,20	14,50	18,50		26,50	26,50
9-Ene	34,5	28,4	22,9	87	994,7	5,7		13,40	16,70	20,70		28,70	28,70
10-Ene	35,6	29,6	24,1	75	994,5	5,9		14,55	17,85	21,85		29,85	29,85
11-Ene	32,8	28,8	25,2	87	998,0	4,8		13,70	17,00	21,00		29,00	29,00
12-Ene	32,3	27,3	22,4	73	999,5	5,4		12,05	15,35	19,35		27,35	27,35
13-Ene	33,6	26,8	20,8	72	996,9	4,8		11,90	15,20	19,20		27,20	27,20
14-Ene	33,5	27,2	23,0	73	996,7	5,0		12,95	16,25	20,25		28,25	28,25
15-Ene	34,5	27,2	20,4	72	997,8	6,1		12,15	15,45	19,45		27,45	27,45
16-Ene	35,2	27,6	20,2	75	998,3	5,8		12,40	15,70	19,70		27,70	27,70
17-Ene	34,7	27,4	21,2	78	999,6	5,6		12,65	15,95	19,95		27,95	27,95
18-Ene	34,7	28,2	21,9	73	998,6	5,2		13,00	16,30	20,30		28,30	28,30
19-Ene	36,7	29,9	21,8	70	996,5	6,3		13,95	17,25	21,25		29,25	29,25
20-Ene	35,7	29,8	25,7	76	995,3	5,4		15,40	18,70	22,70		30,70	30,70
21-Ene	37,7	30,7	23,5	72	996,1	6,6		15,30	18,60	22,60		30,60	30,60
22-Ene	35,8	30,0	24,4	68	998,3	6,3		14,80	18,10	22,10		30,10	30,10
23-Ene	35,9	29,4	22,6	66	998,1	6,3		13,95	17,25	21,25		29,25	29,25
24-Ene	36,1	28,6	20,7	66	998,5	6,3		13,10	16,40	20,40		28,40	28,40
25-Ene	37,5	29,5	21,2	61	997,3	6,5		14,05	17,35	21,35		29,35	29,35
26-Ene	36,9	29,1	19,2	54	997,0	6,5		12,75	16,05	20,05		28,05	28,05
27-Ene	37,6	29,4	20,1	60	997,1	6,1		13,55	16,85	20,85		28,85	28,85
28-Ene	37,9	30,4	21,8	56	997,9	6,5		14,55	17,85	21,85		29,85	29,85
29-Ene	39,8	30,4	20,1	56	996,8	6,1		14,65	17,95	21,95		29,95	29,95
30-Ene	41,9	33,2	24,2	52	995,2	6,2		17,75	21,05	25,05		33,05	33,05
31-Ene	40,6	34,3	28,6	56	995,5	7,1		19,30	22,60	26,60		34,60	34,60
	<b>35,2</b>	<b>28,5</b>	<b>21,9</b>	<b>72,9</b>	<b>997,0</b>								
						<b>176,7</b>	<b>109,8</b>						

1-Feb	28,8	26,3	23,8	56	999,0	3,1		11,00	14,30	18,30		26,30	26,30
2-Feb	32,8	26,6	20,4	54	989,9	6,9		11,30	14,60	18,60		26,60	26,60
3-Feb	32,8	24,3	15,7	99	986,0	6,5		8,95	12,25	16,25		24,25	24,25
4-Feb	35,3	25,9	16,4	100	989,2	6,6		10,55	13,85	17,85		25,85	25,85
5-Feb	27,3	24,0	20,7	72	985,1	3,8		8,70	12,00	16,00		24,00	24,00
6-Feb	25,8	21,0	16,1	69	987,5	3,3	3,4	5,65	8,95	12,95		20,95	20,95
7-Feb	29,1	21,8	14,4	70	989,9	5,0	0,2	6,90	9,75	13,75		21,75	21,75
8-Feb	31,6	24,5	17,3	65	989,9	5,5		9,15	12,45	16,45		24,45	24,45
9-Feb	33,9	26,0	18,1	65	989,9	6,1		10,70	14,00	18,00		26,00	26,00
10-Feb	35,7	28,0	20,2	66	989,9	5,8		12,65	15,95	19,95		27,95	27,95
11-Feb	34,8	27,2	19,6	64	989,9	4,9	6,2	11,90	15,20	19,20		27,20	27,20
12-Feb	22,7	20,6	18,5	98	986,0	1,8	29,2	5,30	8,60	12,60		20,60	20,60
13-Feb	28,8	24,6	20,3	99	989,2	4,8	3,8	9,25	12,55	16,55		24,55	24,55
14-Feb	32,1	27,4	22,6	77	998,9	5,3		12,05	15,35	19,35		27,35	27,35
15-Feb	28,9	24,5	20,0	62	984,6	2,4	43,6	9,15	12,45	16,45		24,45	24,45
16-Feb	28,5	24,3	20,0	99	984,2	4,3	4,4	8,95	12,25	16,25		24,25	24,25
17-Feb	30,6	25,8	21,0	75	999,8	5,5	16,4	10,50	13,80	17,80		25,80	25,80
18-Feb	31,0	25,9	20,8	60	999,6	5,0		10,60	13,90	17,90		25,90	25,90
19-Feb	24,8	22,9	20,9	55	999,9	1,3	24,0	7,55	10,85	14,85		22,85	22,85
20-Feb	20,9	19,4	17,8	55	986,8	1,4	1,6	4,05	7,35	11,35		19,35	19,35
21-Feb	25,5	22,4	19,3	99	985,1	3,1		7,10	10,40	14,40		22,40	22,40
22-Feb	29,7	23,9	18,1	100	986,9	5,5		8,60	11,90	15,90		23,90	23,90
23-Feb	31,3	24,9	18,5	80	999,8	5,3		9,60	12,90	16,90		24,90	24,90
24-Feb	31,0	24,8	18,6	62	999,6	5,4		9,50	12,80	16,80		24,80	24,80
25-Feb	31,3	25,4	19,4	54	999,9	4,7		10,05	13,35	17,35		25,35	25,35
26-Feb	32,9	26,2	19,4	60	985,9	5,2		10,85	14,15	18,15		26,15	26,15
27-Feb	31,4	27,7	23,9	99	999,9	4,4	0,4	12,35	15,65	19,65		27,65	27,65
28-Feb	29,4	26,5	23,5	89	998,0	3,2		11,17	14,47	18,47		26,47	26,47
	<b>30,0</b>	<b>24,7</b>	<b>19,5</b>	<b>75,1</b>	<b>991,8</b>	<b>126,0</b>	<b>133,2</b>						



1-Mar	25,4	22,1	18,8	100	986,8	2,6	8,6	6,80	10,10	14,10		22,10	22,10
2-Mar	23,8	20,5	17,1	100	989,7	2,2	4,2	5,15	8,45	12,45		20,45	20,45
3-Mar	31,3	25,0	18,6	90	999,6	4,9		9,65	12,95	16,95		24,95	24,95
4-Mar	33,7	27,8	21,8	60	999,9	5,4		12,45	15,75	19,75		27,75	27,75
5-Mar	33,9	27,8	21,7	61	999,7	4,7		12,50	15,80	19,80		27,80	27,80
6-Mar	33,2	27,8	22,4	80	999,8	4,3	0,6	12,50	15,80	19,80		27,80	27,80
7-Mar	33,7	28,6	23,4	49	999,6	6,4		13,25	16,55	20,55		28,55	28,55
8-Mar	33,7	28,7	23,6	50	999,9	6,4		13,35	16,65	20,65		28,65	28,65
9-Mar	34,3	29,0	23,7	58	999,7	6,3		13,70	17,00	21,00		29,00	29,00
10-Mar	34,6	29,1	23,5	61	999,6	6,3		13,75	17,05	21,05		29,05	29,05
11-Mar	34,7	29,0	23,3	59	999,9	5,8		13,70	17,00	21,00		29,00	29,00
12-Mar	28,0	24,8	21,6	100	986,8	1,4	4,4	9,50	12,80	16,80		24,80	24,80
13-Mar	32,9	26,9	20,9	100	986,9	5,4	0,2	11,60	14,90	18,90		26,90	26,90
14-Mar	34,1	27,8	21,4	89	984,5	5,9		12,45	15,75	19,75		27,75	27,75
15-Mar	35,6	30,1	24,6	62	989,3	6,9		14,80	18,10	22,10		30,10	30,10
16-Mar	35,3	29,8	24,3	60	989,9	6,6		14,50	17,80	21,80		29,80	29,80
17-Mar	29,3	26,5	23,6	58	986,9	3,2		11,15	14,45	18,45		26,45	26,45
18-Mar	29,9	26,0	22,0	100	984,5	2,7	14,0	10,65	13,95	17,95		25,95	25,95
19-Mar	30,8	25,5	20,1	100	998,9	3,5	62,0	10,15	13,45	17,45		25,45	25,45
20-Mar	23,6	21,7	19,8	100	996,1	2,5	7,4	6,40	9,70	13,70		21,70	21,70
21-Mar	25,2	21,6	17,9	58	999,4	3,7		6,25	9,55	13,55		21,55	21,55
22-Mar	27,4	22,5	17,6	61	989,9	3,4		7,20	10,50	14,50		22,50	22,50
23-Mar	29,8	24,7	19,6	59	989,3	4,2		9,40	12,70	16,70		24,70	24,70
24-Mar	32,8	27,1	21,3	50	989,9	4,9		11,75	15,05	19,05		27,05	27,05
25-Mar	33,9	28,7	23,4	89	984,5	5,1	0,2	13,35	16,65	20,65		28,65	28,65
26-Mar	34,5	28,7	22,8	61	989,3	4,5		13,35	16,65	20,65		28,65	28,65
27-Mar	28,1	24,7	21,3	60	986,9	2,7		9,40	12,70	16,70		24,70	24,70
28-Mar	31,8	27,0	22,2	99	984,5	4,1	2,2	11,70	15,00	19,00		27,00	27,00
29-Mar	33,5	28,7	23,8	79	989,3	6,0		13,35	16,65	20,65		28,65	28,65
30-Mar	27,3	22,2	17,0	100	989,9	1,0	16,8	6,85	10,15	14,15		22,15	22,15
31-Mar	21,1	18,1	15,1	99	990,9	2,8	0,4	2,90	6,10	10,10		18,10	18,10
	<b>30,9</b>	<b>26,1</b>	<b>21,2</b>	<b>75,9</b>	<b>992,3</b>		<b>135,5</b>						<b>121,0</b>

1-Abr	23,3	18,8	14,2	66	999,4	4,1		4,00	6,75	10,75		18,75	18,75
2-Abr	22,0	19,1	16,1	54	989,9	2,4		3,75	7,05	11,05		19,05	19,05
3-Abr	28,4	22,7	16,9	99	989,3	4,1	1,6	7,35	10,65	14,65		22,65	22,65
4-Abr	32,1	26,4	20,7	80	989,9	4,1		11,10	14,40	18,40		26,40	26,40
5-Abr	27,8	24,4	20,9	65	984,5	4,2		9,05	12,35	16,35		24,35	24,35
6-Abr	33,8	27,2	20,6	51	989,3	5,1		11,90	15,20	19,20		27,20	27,20
7-Abr	32,6	27,8	23,0	54	986,9	4,5		12,50	15,80	19,80		27,80	27,80
8-Abr	32,2	27,9	23,6	58	984,5	4,1		12,60	15,90	19,90		27,90	27,90
9-Abr	34,2	28,5	22,7	89	989,3	4,5	0,2	13,15	16,45	20,45		28,45	28,45
10-Abr	34,9	29,4	23,8	78	989,9	5,6		14,05	17,35	21,35		29,35	29,35
11-Abr	28,3	24,5	20,6	88	989,3	3,9	0,8	9,15	12,45	16,45		24,45	24,45
12-Abr	20,7	18,6	16,5	100	989,9	1,0	13,0	3,30	6,60	10,60		18,60	18,60
13-Abr	17,7	16,6	15,4	100	984,5	1,4	12,6	1,25	4,55	8,55		16,55	16,55
14-Abr	17,3	15,6	13,8	100	994,0	1,7	3,0	1,00	3,55	7,55		15,55	15,55
15-Abr	19,7	17,7	15,6	99	995,1	1,5	0,8	2,35	5,65	9,65		17,65	17,65
16-Abr	27,6	22,7	17,8	98	999,0	3,1		7,40	10,70	14,70		22,70	22,70
17-Abr	22,6	19,2	15,7	100	990,0	2,1	0,4	3,85	7,15	11,15		19,15	19,15
18-Abr	20,9	19,0	17,1	100	984,5	1,6	0,8	3,70	7,00	11,00		19,00	19,00
19-Abr	26,6	22,7	18,8	99	989,3	2,5	0,2	7,40	10,70	14,70		22,70	22,70
20-Abr	25,4	21,6	17,8	100	986,9	2,8	2,6	6,30	9,60	13,60		21,60	21,60
21-Abr	17,9	15,3	12,6	99	984,5	1,1	4,4	1,30	3,25	7,25		15,25	15,25
22-Abr	22,3	18,3	14,2	98	989,3	1,2	0,4	3,50	6,25	10,25		18,25	18,25
23-Abr	19,1	17,4	15,6	99	989,9	1,0	0,4	2,05	5,35	9,35		17,35	17,35
24-Abr	18,8	16,9	15,0	100	989,3	1,4	2,0	1,75	4,90	8,90		16,90	16,90
25-Abr	18,8	17,1	15,3	100	989,9	1,4	1,0	1,75	5,05	9,05		17,05	17,05
26-Abr	17,3	16,8	16,3	100	984,5	0,9	12,2	1,50	4,80	8,80		16,80	16,80
27-Abr	18,6	16,6	14,6	100	989,3	1,6	2,8	1,65	4,60	8,60		16,60	16,60
28-Abr	24,1	20,2	16,3	99	986,9	2,5	1,2	4,90	8,20	12,20		20,20	20,20
29-Abr	21,8	20,1	18,3	100	984,5	1,9	27,0	4,75	8,05	12,05		20,05	20,05
30-Abr	21,3	17,9	14,4	99	989,3	2,9	0,2	3,00	5,85	9,85		17,85	17,85
	<b>24,3</b>	<b>20,9</b>	<b>17,5</b>	<b>89,1</b>	<b>989,1</b>	<b>80,0</b>	<b>87,6</b>						

1-May	23,2	18,4	13,6	85	999,9	3,1		3,95	6,40	10,40		18,40	18,40
2-May	21,9	19,1	16,3	99	989,1	1,6	0,6	3,80	7,10	11,10		19,10	19,10
3-May	22,4	19,2	16,0	91	990,9	1,8		3,90	7,20	11,20		19,20	19,20
4-May	22,0	20,2	18,3	100	989,9	1,6	2,6	4,85	8,15	12,15		20,15	20,15
5-May	20,4	18,4	16,3	99	989,9	1,4	0,2	3,05	6,35	10,35		18,35	18,35
6-May	22,8	18,7	14,5	89	999,9	2,1		3,75	6,65	10,65		18,65	18,65
7-May	23,3	18,1	12,8	91	999,8	2,2		4,00	6,05	10,05		18,05	18,05
8-May	24,0	19,1	14,1	100	989,9	2,9		4,35	7,05	11,05		19,05	19,05
9-May	24,6	17,9	11,2	99	984,5	2,9	0,2	4,65	6,30	9,90		17,90	17,90
10-May	25,8	20,0	14,1	89	989,3	2,3	0,2	5,25	7,95	11,95		19,95	19,95
11-May	30,0	25,5	20,9	80	986,9	3,3		10,15	13,45	17,45		25,45	25,45
12-May	30,3	26,1	21,9	65	984,5	3,4		10,80	14,10	18,10		26,10	26,10
13-May	30,7	27,0	23,2	51	989,3	3,2		11,65	14,95	18,95		26,95	26,95
14-May	31,3	27,5	23,6	54	989,9	3,6		12,15	15,45	19,45		27,45	27,45
15-May	30,5	25,4	20,3	58	989,3	2,6		10,10	13,40	17,40		25,40	25,40
16-May	23,8	21,3	18,8	80	989,9	1,7		6,00	9,30	13,30		21,30	21,30
17-May	22,6	20,0	17,4	65	984,5	1,3		4,70	8,00	12,00		20,00	20,00
18-May	19,3	18,3	17,3	51	994,0	1,3	0,6	3,00	6,30	10,30		18,30	18,30
19-May	18,9	17,2	15,5	99	995,1	1,3	1,2	1,90	5,20	9,20		17,20	17,20
20-May	16,7	14,7	12,7	89	999,0	1,7	0,4	0,70	2,70	6,70		14,70	14,70
21-May	18,6	12,6	6,6	91	990,0	2,7		1,65	3,30	5,30		12,60	12,60
22-May	20,6	12,7	4,7	100	984,5	2,7	0,2	2,65	4,30	6,30		12,65	12,65
23-May	24,1	14,8	5,5	99	1000,4	2,8		4,40	6,05	8,05		14,80	14,80
24-May	25,6	18,6	11,6	80	1001,8	2,6		5,15	6,80	10,60		18,60	18,60
25-May	27,1	20,0	12,8	65	1004,2	2,9		5,90	7,95	11,95		19,95	19,95
26-May	28,7	23,2	17,6	51	999,9	3,2		7,85	11,15	15,15		23,15	23,15
27-May	27,4	23,2	18,9	54	990,7	3,2		7,85	11,15	15,15		23,15	23,15
28-May	26,0	22,1	18,1	99	989,3	2,0	0,8	6,75	10,05	14,05		22,05	22,05
29-May	20,7	16,3	11,9	100	989,9	1,0	0,4	2,70	4,35	8,30		16,30	16,30
30-May	15,3	13,5	11,7	98	999,9	1,2		0,00	1,65	5,50		13,50	13,50
31-May	15,0	13,7	12,4	100	987,8	1,1	1,2	0,00	1,70	5,70		13,70	13,70
	<b>23,7</b>	<b>19,4</b>	<b>15,2</b>	<b>82,9</b>	<b>992,4</b>	<b>70,6</b>	<b>8,6</b>						

1-Jun	20,5	17,6	14,6	100	989,7	1,3	0,4	2,60	5,55	9,55		17,55	17,55
2-Jun	23,9	21,2	18,4	99	994,0	1,4		5,85	9,15	13,15		21,15	21,15
3-Jun	26,2	21,7	17,2	97	995,1	1,5	0,2	6,40	9,70	13,70		21,70	21,70
4-Jun	25,9	23,4	20,9	99	999,0	1,0		8,10	11,40	15,40		23,40	23,40
5-Jun	26,9	23,2	19,4	99	990,0	1,4	0,2	7,85	11,15	15,15		23,15	23,15
6-Jun	20,7	17,9	15,0	100	984,5	0,6	2,2	2,70	5,85	9,85		17,85	17,85
7-Jun	18,3	16,5	14,6	99	1000,4	1,1		1,50	4,45	8,45		16,45	16,45
8-Jun	16,1	14,7	13,3	100	1001,8	1,2	1,6	0,40	2,70	6,70		14,70	14,70
9-Jun	18,3	16,4	14,5	100	1004,2	1,4	0,6	1,50	4,40	8,40		16,40	16,40
10-Jun	16,9	13,7	10,4	100	999,9	1,6	2,0	0,80	2,45	5,65		13,65	13,65
11-Jun	12,1	10,5	8,8	97	1008,0	2,2		0,00	0,05	2,45		10,45	10,45
12-Jun	12,8	10,5	8,1	92	1004,8	1,4		0,00	0,40	2,45		10,45	10,45
13-Jun	16,2	12,6	9,0	85	1011,0	2,2		0,45	2,10	4,60		12,60	12,60
14-Jun	15,1	12,6	10,0	68	1000,0	1,6		0,00	1,55	4,55		12,55	12,55
15-Jun	18,0	9,8	1,5	62	989,2	0,7		1,35	3,00	5,00		9,75	9,75
16-Jun	19,6	11,6	3,6	85	989,1	2,7	0,4	2,15	3,80	5,80		11,60	11,60
17-Jun	15,1	12,9	10,6	99	987,9	2,6	0,2	0,00	1,55	4,85		12,85	12,85
18-Jun	19,4	12,1	4,7	76	1000,0	2,6		2,05	3,70	5,70		12,05	12,05
19-Jun	20,6	10,7	0,7	79	1010,2	2,7		2,65	4,30	6,30		10,65	10,65
20-Jun	24,0	13,2	2,3	73	1000,8	2,9		4,35	6,00	8,00		13,15	13,15
21-Jun	15,0	13,2	11,4	84	1010,5	1,9		0,00	1,50	5,20		13,20	13,20
22-Jun	9,7	8,7	7,6	72	1014,3	1,5		0,00	0,00	0,85		8,65	8,65
23-Jun	9,9	8,2	6,5	76	1012,6	1,9		0,00	0,00	0,95		8,20	8,20
24-Jun	11,0	10,0	8,9	66	1014,6	1,7		0,00	0,00	1,95		9,95	9,95
25-Jun	11,0	8,9	6,7	60	1010,3	2,0		0,00	0,00	1,50		8,85	8,85
26-Jun	14,8	9,6	4,3	71	1001,8	2,8		0,00	1,40	3,40		9,55	9,55
27-Jun	20,2	17,1	13,9	61	995,3	3,1		2,45	5,05	9,05		17,05	17,05
28-Jun	19,2	16,4	13,5	68	992,6	2,5		1,95	4,35	8,35		16,35	16,35
29-Jun	15,8	13,5	11,2	83	997,3	2,0		0,25	1,90	5,50		13,50	13,50
30-Jun	10,4	9,7	8,9	91	1007,7	0,8	0,2	0,00	0,00	1,65		9,65	9,65
	<b>17,5</b>	<b>13,9</b>	<b>10,4</b>	<b>84,7</b>	<b>1000,6</b>	<b>54,2</b>	<b>8,0</b>						

1-Jul	9,4	8,8	8,1	100	1008,6	0,8		0,00	0,00	0,75		8,75	8,75
2-Jul	10,9	9,4	7,9	100	1003,1	0,8	0,0	0,00	0,00	1,45		9,40	9,40
3-Jul	9,9	9,1	8,3	100	1004,2	0,6		0,00	0,00	1,10		9,10	9,10
4-Jul	9,6	9,0	8,4	100	1007,5	0,6	2,4	0,00	0,00	1,00		9,00	9,00
5-Jul	10,8	9,5	8,2	97	1004,9	0,9	0,6	0,00	0,00	1,50		9,50	9,50
6-Jul	11,9	7,9	3,8	92	1006,3	1,1	3,2	0,00	0,00	1,95		7,85	7,85
7-Jul	17,6	9,1	0,6	76	1005,8	2,2	0,2	1,15	2,80	4,80		9,10	9,10
8-Jul	20,0	10,8	1,6	63	1003,2	2,3		2,35	4,00	6,00		10,80	10,80
9-Jul	18,9	11,1	3,2	61	1007,7	2,4	0,2	1,80	3,45	5,45		11,05	11,05
10-Jul	17,3	10,4	3,4	66	1006,8	1,6		1,00	2,65	4,65		10,35	10,35
11-Jul	17,8	12,1	6,3	70	1005,3	1,5		1,25	2,90	4,90		12,05	12,05
12-Jul	19,3	10,6	1,9	64	1008,3	2,2		2,00	3,65	5,65		10,60	10,60
13-Jul	21,8	11,5	1,1	79	1004,6	2,2		3,25	4,90	6,90		11,45	11,45
14-Jul	22,7	13,2	3,7	65	1002,1	2,2		3,70	5,35	7,35		13,20	13,20
15-Jul	26,3	14,7	3,1	53	1001,1	2,5		5,50	7,15	9,15		14,70	14,70
16-Jul	26,9	16,5	6,1	62	1003,4	2,7		5,80	7,45	9,45		16,50	16,50
17-Jul	25,4	16,6	7,8	68	1005,2	2,4		5,05	6,70	8,70		16,60	16,60
18-Jul	22,4	18,6	14,7	78	1003,8	1,4		3,55	6,55	10,55		18,55	18,55
19-Jul	26,7	19,3	11,8	64	995,3	2,3		5,70	7,35	11,25		19,25	19,25
20-Jul	26,2	20,7	15,1	62	989,4	1,6		5,45	8,65	12,65		20,65	20,65
21-Jul	29,8	21,7	13,6	67	985,5	2,8		7,25	9,70	13,70		21,70	21,70
22-Jul	23,6	17,6	11,5	72	996,2	2,6		4,15	5,80	9,55		17,55	17,55
23-Jul	28,0	20,0	11,9	81	991,8	2,8		6,35	8,00	11,95		19,95	19,95
24-Jul	26,1	20,2	14,3	82	1000,8	1,7		5,40	8,20	12,20		20,20	20,20
25-Jul	17,1	14,5	11,9	63	1009,2	2,8		0,90	2,55	6,50		14,50	14,50
26-Jul	19,5	15,0	10,5	67	1004,8	2,3		2,10	3,75	7,00		15,00	15,00
27-Jul	20,8	11,6	2,4	60	1010,1			2,75	4,40	6,40		11,60	11,60
28-Jul	21,7	10,9	0,1	61	1008,8	2,6		3,20	4,85	6,85		10,90	10,90
29-Jul	26,4	16,3	6,1	60	998,6	3,5		5,55	7,20	9,20		16,25	16,25
30-Jul	30,3	22,8	15,2	59	995,3	3,8		7,50	10,75	14,75		22,75	22,75
31-Jul	18,7	15,3	11,8	65	1005,6	2,2		1,70	3,35	7,25		15,25	15,25
	<b>20,4</b>	<b>14,0</b>	<b>7,6</b>	<b>72,8</b>	<b>1002,7</b>	<b>61,4</b>	<b>6,6</b>						

1-Ago	11,8	10,3	8,8	71	1008,4	3,1		0,00	0,00	2,30		10,30	10,30
2-Ago	15,8	9,0	2,1	54	1009,5	2,9		0,25	1,90	3,90		8,95	8,95
3-Ago	19,5	10,2	0,9	44	1004,6	2,7	0,0	2,10	3,75	5,75		10,20	10,20
4-Ago	18,2	13,3	8,3	63	1000,5	1,3		1,45	3,10	5,25		13,25	13,25
5-Ago	22,1	15,0	7,8	53	998,3	3,2		3,40	5,05	7,05		14,95	14,95
6-Ago	24,8	16,3	7,7	69	996,8	2,6		4,75	6,40	8,40		16,25	16,25
7-Ago	32,9	22,6	12,2	45	994,2	4,1		8,80	10,55	14,55		22,55	22,55
8-Ago	32,3	24,2	16,0	50	995,6	4,5		8,85	12,15	16,15		24,15	24,15
9-Ago	23,5	16,6	9,6	42	1008,4	3,6		4,10	5,75	8,55		16,55	16,55
10-Ago	24,4	16,1	7,7	33	1002,9	3,4		4,55	6,20	8,20		16,05	16,05
11-Ago	31,8	20,6	9,4	38	998,0	3,7		8,25	9,90	12,60		20,60	20,60
12-Ago	33,8	24,3	14,8	35	996,8	4,1		9,25	12,30	16,30		24,30	24,30
13-Ago	33,2	25,3	17,3	41	997,5	5,0		9,95	13,25	17,25		25,25	25,25
14-Ago	23,4	20,2	16,9	65	1003,1	3,9		4,85	8,15	12,15		20,15	20,15
15-Ago	24,9	18,0	11,1	69	1001,8	3,2		4,80	6,45	10,00		18,00	18,00
16-Ago	30,2	22,1	13,9	59	997,4	3,1		7,45	10,05	14,05		22,05	22,05
17-Ago	34,0	28,3	22,6	43	992,6	5,6		13,00	16,30	20,30		28,30	28,30
18-Ago	34,2	30,0	25,7	38	988,5	6,6		14,65	17,95	21,95		29,95	29,95
19-Ago	29,3	23,9	18,4	57	996,4	4,2		8,55	11,85	15,85		23,85	23,85
20-Ago	18,9	16,3	13,7	64	1007,3	2,3		1,80	4,30	8,30		16,30	16,30
21-Ago	20,8	16,7	12,6	42	1005,7	3,1		2,75	4,70	8,70		16,70	16,70
22-Ago	25,1	18,4	11,6	55	999,8	2,9		4,90	6,55	10,35		18,35	18,35
23-Ago	31,8	24,0	16,1	59	994,4	4,8		8,65	11,95	15,95		23,95	23,95
24-Ago	34,7	28,4	22,1	46	991,6	5,8		13,10	16,40	20,40		28,40	28,40
25-Ago	35,7	29,5	23,2	43	992,5	5,9		14,15	17,45	21,45		29,45	29,45
26-Ago	35,2	29,6	24,0	42	996,1	5,6		14,30	17,60	21,60		29,60	29,60
27-Ago	34,4	28,5	22,5	38	995,4	5,5		13,15	16,45	20,45		28,45	28,45
28-Ago	35,6	29,3	22,9	36	986,1	6,0		13,95	17,25	21,25		29,25	29,25
29-Ago	22,9	15,9	8,9	46	1002,3	4,5	0,8	3,80	5,45	7,90		15,90	15,90
30-Ago	23,6	14,0	4,4	35	1004,2	4,0		4,15	5,80	7,80		14,00	14,00
31-Ago	20,9	15,1	9,3	44	1010,1	4,0		2,80	4,45	7,10		15,10	15,10
	<b>27,1</b>	<b>20,4</b>	<b>13,6</b>	<b>49,0</b>	<b>999,3</b>	<b>125,2</b>	<b>0,8</b>						

1-Sep	19,6	12,0	4,4	55	1010,2	3,7		2,15	3,80	5,80		12,00	12,00
2-Sep	22,5	12,8	3,1	47	1003,6	4,0		3,60	5,25	7,25		12,80	12,80
3-Sep	25,8	15,6	5,3	36	1002,3	4,3	0,0	5,25	6,90	8,90		15,55	15,55
4-Sep	28,4	17,7	7,0	41	997,2	3,9		6,55	8,20	10,20		17,70	17,70
5-Sep	32,4	24,5	16,5	49	989,8	4,9		9,15	12,45	16,45		24,45	24,45
6-Sep	25,4	19,0	12,6	68	1001,9	3,4		5,05	7,00	11,00		19,00	19,00
7-Sep	19,8	15,4	10,9	52	1009,5	3,7		2,25	3,90	7,35		15,35	15,35
8-Sep	21,3	12,3	3,2	61	1006,2	2,7		3,00	4,65	6,65		12,25	12,25
9-Sep	27,4	16,8	6,1	55	1002,1	3,9		6,05	7,70	9,70		16,75	16,75
10-Sep	33,7	25,3	16,8	54	997,6	4,7		9,95	13,25	17,25		25,25	25,25
11-Sep	35,3	28,3	21,2	70	993,4	6,4		12,95	16,25	20,25		28,25	28,25
12-Sep	21,2	17,4	13,5	96	1001,3	1,5	6,0	2,95	5,35	9,35		17,35	17,35
13-Sep	18,6	16,8	14,9	98	998,5	1,3	2,0	1,65	4,75	8,75		16,75	16,75
14-Sep	22,1	16,6	11,1	90	998,7	2,4		3,40	5,05	8,60		16,60	16,60
15-Sep	28,1	21,8	15,4	81	995,8	3,5		6,45	9,75	13,75		21,75	21,75
16-Sep	33,2	26,2	19,1	76	992,3	4,3		10,85	14,15	18,15		26,15	26,15
17-Sep	35,7	24,8	13,9	54	992,8	5,8		10,20	12,80	16,80		24,80	24,80
18-Sep	35,6	24,8	14,0	52	991,2	5,8		10,15	12,80	16,80		24,80	24,80
19-Sep	30,2	22,1	14,0	73	998,0	2,8		7,45	10,10	14,10		22,10	22,10
20-Sep	21,3	14,7	8,0	49	1007,4	4,3		3,00	4,65	6,65		14,65	14,65
21-Sep	24,9	16,3	7,7	51	1004,7	4,6		4,80	6,45	8,45		16,30	16,30
22-Sep	26,8	16,2	5,6	48	999,6	4,7		5,75	7,40	9,40		16,20	16,20
23-Sep	27,8	19,1	10,4	42	1002,1	5,6		6,25	7,90	11,10		19,10	19,10
24-Sep	29,1	17,5	5,8	53	1001,3	5,0		6,90	8,55	10,55		17,45	17,45
25-Sep	32,0	22,2	12,3	32	998,5	5,5		8,35	10,15	14,15		22,15	22,15
26-Sep	33,3	24,9	16,4	36	1000,0	6,0		9,55	12,85	16,85		24,85	24,85
27-Sep	34,9	28,4	21,9	34	998,5	6,4		13,10	16,40	20,40		28,40	28,40
28-Sep	36,2	28,6	21,0	35	996,9	6,2		13,30	16,60	20,60		28,60	28,60
29-Sep	36,7	30,3	23,8	34	992,2	6,8		14,95	18,25	22,25		30,25	30,25
30-Sep	29,8	23,8	17,8	78	999,8	2,3		8,50	11,80	15,80		23,80	23,80
	<b>28,3</b>	<b>20,4</b>	<b>12,5</b>	<b>56,6</b>	<b>999,4</b>	<b>130,4</b>	<b>8,0</b>						

1-Oct	29,9	23,1	16,3	56	998,3	5,3		7,80	11,10	15,10		23,10	23,10
2-Oct	37,2	29,4	21,6	49	990,2	6,7	3,2	14,10	17,40	21,40		29,40	29,40
3-Oct	28,9	23,9	18,9	84	994,8	3,8	3,2	8,60	11,90	15,90		23,90	23,90
4-Oct	37,0	28,4	19,7	47	989,5	6,2		13,05	16,35	20,35		28,35	28,35
5-Oct	36,8	30,1	23,3	43	991,1	6,2		14,75	18,05	22,05		30,05	30,05
6-Oct	39,1	33,4	27,6	34	988,0	7,9		18,05	21,35	25,35		33,35	33,35
7-Oct	36,9	31,4	25,8	45	990,3	6,6		16,05	19,35	23,35		31,35	31,35
8-Oct	37,4	29,2	20,9	46	992,8	5,6	0,2	13,85	17,15	21,15		29,15	29,15
9-Oct	38,1	31,4	24,6	38	993,6	7,1	1,4	16,05	19,35	23,35		31,35	31,35
10-Oct	33,5	27,3	21,1	53	992,6	4,3		12,00	15,30	19,30		27,30	27,30
11-Oct	36,0	28,7	21,3	46	991,4	6,1		13,35	16,65	20,65		28,65	28,65
12-Oct	37,6	29,8	22,0	41	993,8	6,5		14,50	17,80	21,80		29,80	29,80
13-Oct	35,6	29,4	23,2	51	992,4	6,3		14,10	17,40	21,40		29,40	29,40
14-Oct	36,3	30,1	23,8	42	991,5	6,1		14,75	18,05	22,05		30,05	30,05
15-Oct	37,7	31,4	25,1	40	992,6	5,9		16,10	19,40	23,40		31,40	31,40
16-Oct	30,2	23,3	16,4	84	1004,3	2,7	0,2	8,00	11,30	15,30		23,30	23,30
17-Oct	27,0	21,8	16,6	72	1002,7	4,2		6,50	9,80	13,80		21,80	21,80
18-Oct	31,4	24,2	17,0	67	996,5	5,1		8,90	12,20	16,20		24,20	24,20
19-Oct	35,8	29,7	23,6	59	991,4	5,9		14,40	17,70	21,70		29,70	29,70
20-Oct	38,2	27,6	17,0	48	989,2	7,1		12,30	15,60	19,60		27,60	27,60
21-Oct	20,1	16,7	13,3	41	1006,7	5,1		2,40	4,70	8,70		16,70	16,70
22-Oct	21,7	17,5	13,2	44	1006,9	3,7		3,20	5,45	9,45		17,45	17,45
23-Oct	31,3	20,7	10,1	45	994,3	5,4		8,00	9,65	12,70		20,70	20,70
24-Oct	37,8	29,5	21,2	37	989,8	6,6		14,20	17,50	21,50		29,50	29,50
25-Oct	35,9	29,9	23,8	49	988,5	5,4		14,55	17,85	21,85		29,85	29,85
26-Oct	38,1	30,5	22,9	46	989,6	6,3		15,20	18,50	22,50		30,50	30,50
27-Oct	29,6	24,9	20,2	86	994,2	4,2	51,2	9,60	12,90	16,90		24,90	24,90
28-Oct	28,8	24,4	20,0	75	993,8	3,8		9,10	12,40	16,40		24,40	24,40
29-Oct	22,6	19,4	16,1	98	996,1	1,2	47,2	4,05	7,35	11,35		19,35	19,35
30-Oct	16,1	14,2	12,3	98	1002,2	1,2	0,2	0,40	2,20	6,20		14,20	14,20
31-Oct	26,2	18,8	11,3	78	1004,7	5,3		5,45	7,10	10,75		18,75	18,75
	<b>32,5</b>	<b>26,1</b>	<b>19,7</b>	<b>56,2</b>	<b>994,6</b>	<b>163,8</b>	<b>106,8</b>						



1-Nov	29,6	21,7	13,8	78	1006,7	5,3		7,15	9,70	13,70		21,70	21,70
2-Nov	33,6	25,7	17,7	61	1006,3	5,8		10,35	13,65	17,65		25,65	25,65
3-Nov	34,6	25,7	16,8	54	1003,2	5,4	0,2	10,40	13,70	17,70		25,70	25,70
4-Nov	24,8	20,4	16,0			6,6	0,2	5,10	8,40	12,40		20,40	20,40
5-Nov	24,2	18,5	12,8			5,3		4,45	6,50	10,50		18,50	18,50
6-Nov	27,8	19,0	10,1			5,4		6,25	7,90	10,95		18,95	18,95
7-Nov	32,4	23,9	15,3			5,6		8,55	11,85	15,85		23,85	23,85
8-Nov	34,5	27,3	20,1			6,8		12,00	15,30	19,30		27,30	27,30
9-Nov	36,2	28,0	19,7			6,6		12,65	15,95	19,95		27,95	27,95
10-Nov	23,0	18,8	14,6			2,8		3,85	6,80	10,80		18,80	18,80
11-Nov	26,4	21,1	15,8			4,0	0,2	5,80	9,10	13,10		21,10	21,10
12-Nov	28,1	19,8	11,4			4,9		6,40	8,05	11,75		19,75	19,75
13-Nov	33,1	23,2	13,2			5,0		8,90	11,15	15,15		23,15	23,15
14-Nov	37,3	30,1	22,8			6,6		14,75	18,05	22,05		30,05	30,05
15-Nov	27,6	24,1	20,6			3,1		8,80	12,10	16,10		24,10	24,10
16-Nov	35,7	27,3	18,9			6,0		12,00	15,30	19,30		27,30	27,30
17-Nov	37,3	31,2	25,1			6,9		15,90	19,20	23,20		31,20	31,20
18-Nov	38,0	31,3	24,6			6,6		16,00	19,30	23,30		31,30	31,30
19-Nov	37,9	31,1	24,3			7,0		15,80	19,10	23,10		31,10	31,10
20-Nov	39,4	31,1	22,7			7,5		15,75	19,05	23,05		31,05	31,05
21-Nov	26,2	23,4	20,5			2,6	14,8	8,05	11,35	15,35		23,35	23,35
22-Nov	30,7	25,7	20,6			5,2	1,6	10,35	13,65	17,65		25,65	25,65
23-Nov	33,4	26,8	20,2			5,2		11,50	14,80	18,80		26,80	26,80
24-Nov	34,8	29,1	23,3			5,2		13,75	17,05	21,05		29,05	29,05
25-Nov	33,6	28,8	23,9			5,0		13,45	16,75	20,75		28,75	28,75
26-Nov	36,7	29,7	22,6			6,2		14,35	17,65	21,65		29,65	29,65
27-Nov	36,2	27,7	19,2			6,9		12,40	15,70	19,70		27,70	27,70
28-Nov	19,2	17,9	16,6			1,3	1,2	2,60	5,90	9,90		17,90	17,90
29-Nov	26,1	21,7	17,2			3,7	18,2	6,35	9,65	13,65		21,65	21,65
30-Nov	30,4	25,5	20,5			3,4	0,2	10,15	13,45	17,45		25,45	25,45
	<b>31,6</b>	<b>25,2</b>	<b>18,7</b>	<b>64,4</b>	<b>1005,4</b>	<b>157,7</b>	<b>36,6</b>						

1-Dic	29,2	24,3	19,3			3,0	1,4	8,95	12,25	16,25		24,25	24,25
2-Dic	24,8	21,9	18,9			2,9	0,2	6,55	9,85	13,85		21,85	21,85
3-Dic	24,5	22,3	20,1			2,3	2,6	7,00	10,30	14,30		22,30	22,30
4-Dic	30,6	25,8	20,9	0	0,0	4,0	0,2	10,45	13,75	17,75		25,75	25,75
5-Dic	34,4	29,5	24,5			6,7		14,15	17,45	21,45		29,45	29,45
6-Dic	30,8	25,8	20,8			3,5		10,50	13,80	17,80		25,80	25,80
7-Dic	27,7	23,3	18,9			3,9	0,4	8,00	11,30	15,30		23,30	23,30
8-Dic	29,8	24,6	19,3			5,4		9,25	12,55	16,55		24,55	24,55
9-Dic	29,1	23,0	16,8			6,0		7,65	10,95	14,95		22,95	22,95
10-Dic	27,6	22,5	17,3			3,6		7,15	10,45	14,45		22,45	22,45
11-Dic	31,6	23,7	15,7			6,3		8,35	11,65	15,65		23,65	23,65
12-Dic	33,3	25,2	17,0			6,4		9,85	13,15	17,15		25,15	25,15
13-Dic	33,1	24,9	16,7			5,6		9,60	12,90	16,90		24,90	24,90
14-Dic	26,3	22,3	18,3			1,5	11,0	7,00	10,30	14,30		22,30	22,30
15-Dic	29,3	23,3	17,2			5,0	0,2	7,95	11,25	15,25		23,25	23,25
16-Dic	32,9	27,4	21,8			5,2		12,05	15,35	19,35		27,35	27,35
17-Dic	33,4	28,1	22,8			4,5		12,80	16,10	20,10		28,10	28,10
18-Dic	37,3	30,9	24,5			7,4		15,60	18,90	22,90		30,90	30,90
19-Dic	38,8	32,9	26,9			8,3		17,55	20,85	24,85		32,85	32,85
20-Dic	27,7	24,6	21,4			2,8		9,25	12,55	16,55		24,55	24,55
21-Dic	31,7	26,0	20,2			4,4	24,0	10,65	13,95	17,95		25,95	25,95
22-Dic	34,6	28,6	22,6			6,7		13,30	16,60	20,60		28,60	28,60
23-Dic	30,4	25,0	19,6			1,0	16,6	9,70	13,00	17,00		25,00	25,00
24-Dic	25,8	21,8	17,8			0,4	0,2	6,50	9,80	13,80		21,80	21,80
25-Dic	30,5	23,3	16,1			6,2		8,00	11,30	15,30		23,30	23,30
26-Dic	33,9	25,9	17,9			5,7		10,60	13,90	17,90		25,90	25,90
27-Dic	38,3	30,9	23,5			7,1		15,60	18,90	22,90		30,90	30,90
28-Dic	38,1	32,2	26,2			7,6		16,85	20,15	24,15		32,15	32,15
29-Dic	39,0	32,9	26,8			7,1		17,60	20,90	24,90		32,90	32,90
30-Dic	30,3	25,1	19,8			5,8	2,2	9,75	13,05	17,05		25,05	25,05
31-Dic	33,2	26,7	20,2			5,2		11,40	14,70	18,70		26,70	26,70
	<b>31,5</b>	<b>25,9</b>	<b>20,3</b>	<b>0,0</b>	<b>0,0</b>	<b>151,5</b>	<b>59,0</b>						

Ce.De.Va. Laguna Yema

Base de Datos Meteorológicos -- Año 2004 --

Fecha	Temperaturas			Hº Rel. Amb (%)	Presión Barom. hPa	Evt diaria mm	Lluvias mm
	Máxima °C	Media °C	Mínima °C				
1-Sep	40,0	26,9	13,7	65	987,9	4,712	
2-Sep	39,9	27,8	15,7	79	989,9	5,200	
3-Sep	39,7	30,6	21,4	62	999,7	4,810	
4-Sep	38,1	28,5	18,8	63	987,9	4,712	
5-Sep	41,2	30,0	18,7	88	989,9	4,526	
6-Sep	40,3	31,4	22,5	70	999,7	4,671	
7-Sep	41,8	32,0	22,2	76	999,8	4,810	
8-Sep	21,6	17,7	13,8	65	998,9	4,811	
9-Sep	21,5	16,5	11,4	74	986,1	2,236	
10-Sep	23,4	17,0	10,6	84	989,9	3,200	
11-Sep	20,2	16,7	13,1	56	999,7	2,812	
12-Sep	29,6	17,9	6,1	65	999,8	3,220	
13-Sep	36,3	18,3	0,2	62	985,1	3,610	
14-Sep	40,0	21,3	2,6	82	999,7	4,812	
15-Sep	41,5	22,8	4,1	71	987,9	5,236	
16-Sep	41,7	24,3	6,9	60	989,9	5,698	
17-Sep	41,2	25,3	9,4	78	984,2	5,248	
18-Sep	38,8	27,1	15,3	81	987,9	5,390	
19-Sep	40,3	31,1	21,8	75	990,0	5,812	
20-Sep	38,9	27,7	16,5	84	999,7	6,200	
21-Sep	37,7	24,3	10,9	56	987,9	6,000	
22-Sep	31,6	22,4	13,1	65	989,9	6,230	
23-Sep	40,0	27,2	14,4	75	984,2	6,899	
24-Sep	44,6	28,0	11,3	71	987,9	6,456	
25-Sep	45,0	29,4	13,8	60	990,0	7,412	
26-Sep	43,6	30,5	17,3	88	999,7	6,125	
27-Sep	42,2	31,8	21,4	74	987,9	5,589	
28-Sep	38,9	29,2	19,5	88	989,9	4,598	
29-Sep	37,1	26,4	15,7	70	987,9	4,659	
30-Sep	37,7	24,6	11,5	76	990,0	4,800	
	<b>37,1</b>	<b>25,5</b>	<b>13,8</b>	<b>72,1</b>	<b>991,6</b>	<b>150,5</b>	<b>0,0</b>

Algodón 15	Choclo 12	Maíz 8	C2 0	C3 0	
Horas Calor	Horas Calor	Horas Calor	Tot. Mens	Horas Calor	Horas Calor
12,35	14,85	18,85		26,85	26,85
12,50	15,80	19,80		27,80	27,80
15,25	18,55	22,55		30,55	30,55
13,15	16,45	20,45		28,45	28,45
14,65	17,95	21,95		29,95	29,95
16,10	19,40	23,40		31,40	31,40
16,70	20,00	24,00		32,00	32,00
3,15	5,70	9,70		17,70	17,70
3,10	4,75	8,45		16,45	16,45
4,05	5,70	9,00		17,00	17,00
2,45	4,65	8,65		16,65	16,65
7,15	8,80	10,80		17,85	17,85
10,50	12,15	14,15		18,25	18,25
12,35	14,00	16,00		21,30	21,30
13,10	14,75	16,75		22,80	22,80
13,20	14,85	16,85		24,30	24,30
12,95	14,60	17,30		25,30	25,30
11,75	15,05	19,05		27,05	27,05
15,75	19,05	23,05		31,05	31,05
12,40	15,70	19,70		27,70	27,70
11,20	12,85	16,30		24,30	24,30
8,15	10,35	14,35		22,35	22,35
12,35	15,20	19,20		27,20	27,20
14,65	16,30	19,95		27,95	27,95
14,85	17,40	21,40		29,40	29,40
15,15	18,45	22,45		30,45	30,45
16,50	19,80	23,80		31,80	31,80
13,90	17,20	21,20		29,20	29,20
11,10	14,40	18,40		26,40	26,40
11,20	12,85	16,60		24,60	24,60

1-Oct	35,0	24,0	13,0	65,0	999,7	5,4	
2-Oct	37,6	25,8	13,9	75	987,9	5,8	
3-Oct	37,1	26,5	15,9	71	989,9	6,2	
4-Oct	39,3	28,5	17,6	60	984,2	6,0	
5-Oct	39,7	29,8	19,9	88	987,9	6,2	
6-Oct	39,0	29,6	20,1	74	990,0	6,9	
7-Oct	39,4	35,2	31,0	29,4	993,2	1,7	
8-Oct	38,6	32,6	26,5	39,7	992,2	4,0	
9-Oct	30,7	25,6	20,4	49,1	996,2	4,3	
10-Oct	35,3	27,1	18,9	55,2	996,1	5,5	
11-Oct	36,7	28,3	19,9	63,7	993,2	5,5	
12-Oct	33,6	25,9	18,2	74,5	990,9	3,9	2,4
13-Oct	27,1	21,0	14,8	70,6	1000,3	4,7	6,4
14-Oct	31,1	22,4	13,7	67,5	997,6	5,0	
15-Oct	36,1	29,6	23,1	70,4	990,2	3,4	
16-Oct	37,1	28,9	20,6	71,0	990,1	4,3	10,4
17-Oct	34,1	26,9	19,7	68,4	996,8	4,9	
18-Oct	31,7	26,3	20,9	67,6	997,6	4,7	0,4
19-Oct	31,7	25,3	18,9	49,7	1005,7	5,2	
20-Oct	31,9	24,5	17,1	50,3	1004,3	4,1	
21-Oct	34,9	23,9	12,9	56,6	999,0	4,9	
22-Oct	38,4	30,9	23,4	62,1	993,7	5,1	1,6
23-Oct	37,7	25,9	14,1	67,5	991,7	4,8	
24-Oct	31,9	26,1	20,3	64,9	996,9	5,2	
25-Oct	30,2	22,9	15,6	57,3	997,4	5,3	
26-Oct	35,0	26,3	17,6	58,0	995,2	5,1	
27-Oct	31,7	25,6	19,5	51,0	1003,3	4,1	
28-Oct	37,2	26,2	15,2	38,8	1000,1	5,8	
29-Oct	39,2	29,9	20,6	45,8	994,5	6,0	
30-Oct	40,8	33,0	25,2	55,0	995,0	5,6	
31-Oct	25,7	23,3	20,8	87,5	1002,2	1,9	0,8
	<b>35,0</b>	<b>27,0</b>	<b>19,0</b>	<b>61,4</b>	<b>995,3</b>	<b>151,4</b>	<b>22,0</b>

9,85	12,00	16,00		24,00	24,00
11,15	13,75	17,75		25,75	25,75
11,20	14,50	18,50		26,50	26,50
13,15	16,45	20,45		28,45	28,45
14,50	17,80	21,80		29,80	29,80
14,25	17,55	21,55		29,55	29,55
19,90	23,20	27,20		35,20	35,20
17,25	20,55	24,55		32,55	32,55
10,25	13,55	17,55		25,55	25,55
11,80	15,10	19,10		27,10	27,10
13,00	16,30	20,30		28,30	28,30
10,60	13,90	17,90		25,90	25,90
5,90	8,95	12,95		20,95	20,95
7,90	10,40	14,40		22,40	22,40
14,30	17,60	21,60		29,60	29,60
13,55	16,85	20,85		28,85	28,85
11,60	14,90	18,90		26,90	26,90
11,00	14,30	18,30		26,30	26,30
10,00	13,30	17,30		25,30	25,30
9,20	12,50	16,50		24,50	24,50
9,80	11,90	15,90		23,90	23,90
15,60	18,90	22,90		30,90	30,90
11,20	13,90	17,90		25,90	25,90
10,80	14,10	18,10		26,10	26,10
7,60	10,90	14,90		22,90	22,90
11,00	14,30	18,30		26,30	26,30
10,30	13,60	17,60		25,60	25,60
10,95	14,20	18,20		26,20	26,20
14,60	17,90	21,90		29,90	29,90
17,70	21,00	25,00		33,00	33,00
7,95	11,25	15,25		23,25	23,25

1-Nov	33,8	27,1	20,3	75,6	998,1	4,5	
2-Nov	39,1	32,3	25,4	92,4	991,1	5,3	
3-Nov	41,4	35,7	29,9	50,7	987,6	6,1	
4-Nov	39,2	33,7	28,1	58,0	989,6	4,4	2,0
5-Nov	28,1	21,7	15,3	84,0	1000,7	1,5	66,0
6-Nov	23,0	20,2	17,3	64,0	1005,6	3,0	
7-Nov	27,9	21,6	15,3	63,0	1002,6	4,5	
8-Nov	33,3	25,6	17,9	72,0	997,4	4,2	
9-Nov	37,9	32,0	26,0	68,0	992,2	5,1	
10-Nov	26,8	23,3	19,8	98,0	996,7	1,3	27,6
11-Nov	26,7	22,4	18,1	82,7	999,9	3,8	
12-Nov	29,9	22,7	15,4	71,9	997,9	5,2	
13-Nov	31,3	26,3	21,2	65,0	996,2	4,2	
14-Nov	25,8	23,6	21,3	90,4	994,9	2,1	1,2
15-Nov	30,3	26,2	22,0	93,6	994,4	2,8	0,4
16-Nov	29,1	26,3	23,4	88,8	997,2	3,3	0,4
17-Nov	31,2	26,3	21,3	69,7	1001,9	5,1	
18-Nov	28,3	23,8	19,2	70,0	1002,3	3,0	
19-Nov	33,1	24,4	15,7	64,0	1002,5	6,2	
20-Nov	34,4	25,4	16,4	58,0	1001,2	6,3	
21-Nov	35,2	26,3	17,4	54,0	999,3	5,8	
22-Nov	37,1	28,3	19,5	53,0	996,6	5,9	
23-Nov	38,8	32,6	26,3	52,0	993,0	6,1	
24-Nov	38,4	33,2	27,9	57,0	991,9	4,1	
25-Nov	33,7	30,0	26,3	70,0	995,8	4,1	
26-Nov	34,6	28,9	23,2	88,0	995,0	3,8	4,6
27-Nov	30,8	26,5	22,1	89,0	995,6	3,8	43,0
28-Nov	33,8	27,0	20,2	75,0	995,9	5,3	
29-Nov	33,3	26,4	19,4	73,0	997,7	5,6	
30-Nov	33,9	27,1	20,2	72,0	997,7	5,7	
	<b>32,7</b>	<b>26,9</b>	<b>21,1</b>	<b>72,1</b>	<b>997,0</b>	<b>132,3</b>	<b>145,2</b>

11,75	15,05	19,05		27,05	27,05
16,95	20,25	24,25		32,25	32,25
20,35	23,65	27,65		35,65	35,65
18,35	21,65	25,65		33,65	33,65
6,40	9,70	13,70		21,70	21,70
4,85	8,15	12,15		20,15	20,15
6,30	9,60	13,60		21,60	21,60
10,30	13,60	17,60		25,60	25,60
16,65	19,95	23,95		31,95	31,95
8,00	11,30	15,30		23,30	23,30
7,10	10,40	14,40		22,40	22,40
7,35	10,65	14,65		22,65	22,65
10,95	14,25	18,25		26,25	26,25
8,25	11,55	15,55		23,55	23,55
10,85	14,15	18,15		26,15	26,15
10,95	14,25	18,25		26,25	26,25
10,95	14,25	18,25		26,25	26,25
8,45	11,75	15,75		23,75	23,75
9,10	12,40	16,40		24,40	24,40
10,10	13,40	17,40		25,40	25,40
11,00	14,30	18,30		26,30	26,30
13,00	16,30	20,30		28,30	28,30
17,25	20,55	24,55		32,55	32,55
17,85	21,15	25,15		33,15	33,15
14,70	18,00	22,00		30,00	30,00
13,60	16,90	20,90		28,90	28,90
11,15	14,45	18,45		26,45	26,45
11,70	15,00	19,00		27,00	27,00
11,05	14,35	18,35		26,35	26,35
11,75	15,05	19,05		27,05	27,05

1-Dic	35,8	29,3	22,7	66,0	995,5	6,0	
2-Dic	38,2	31,2	24,2	60,0	993,8	6,1	
3-Dic	39,2	33,3	27,3	59,0	991,1	6,1	
4-Dic	32,8	28,4	23,9	80,0	996,9	4,2	0,2
5-Dic	36,8	30,6	24,4	76,0	996,1	5,5	
6-Dic	38,0	32,2	26,3	68,0	993,7	5,1	0,2
7-Dic	31,9	27,9	23,9	84,0	994,2	3,1	
8-Dic	32,1	27,5	22,8	81,0	996,1	4,3	
9-Dic	33,4	27,6	21,7	76,0	998,5	4,3	
10-Dic	35,1	28,0	20,9	67,0	999,7	5,6	
11-Dic	34,3	27,2	20,1	61,0	999,3	6,1	
12-Dic	36,2	27,9	19,5	57,0	997,4	6,1	
13-Dic	37,6	30,1	22,5	54,0	997,8	5,6	
14-Dic	38,4	31,7	25,0	55,0	995,4	5,0	
15-Dic	40,6	34,5	28,3	50,0	991,5	6,3	
16-Dic	34,1	28,1	22,0	92,0	995,9	1,9	18,2
17-Dic	31,9	26,8	21,6	85,0	997,1	4,9	0,2
18-Dic	36,1	30,0	23,8	77,0	994,3	5,0	
19-Dic	39,5	30,6	21,7	74,0	993,2	5,8	58,8
20-Dic	28,3	25,1	21,8	96,0	997,6	3,1	4,0
21-Dic	31,7	26,7	21,7	95,0	997,4	3,1	7,8
22-Dic	30,7	25,7	20,7	84,0	998,9	5,4	0,2
23-Dic	33,4	26,3	19,1	75,0	995,1	5,9	
24-Dic	35,3	29,1	22,8	72,0	992,4	5,7	
25-Dic	31,3	26,8	22,2	80,0	997,8	5,3	5,6
26-Dic	34,1	26,6	19,1	67,1	1000,7	6,1	
27-Dic	35,2	27,5	19,7	63,3	999,8	6,1	
28-Dic	37,2	28,7	20,1	59,0	995,9	6,3	
29-Dic	28,8	26,7	24,5	77,0	1001,2	5,3	
30-Dic	29,0	25,7	22,3	65,0	998,7	4,2	
31-Dic	31,0	26,1	21,2	72,0	999,2	3,4	
	<b>34,5</b>	<b>28,5</b>	<b>22,5</b>	<b>71,9</b>	<b>996,5</b>	<b>156,6</b>	<b>95,2</b>

	13,95	17,25	21,25		29,25	29,25
	15,90	19,20	23,20		31,20	31,20
	17,95	21,25	25,25		33,25	33,25
	13,05	16,35	20,35		28,35	28,35
	15,30	18,60	22,60		30,60	30,60
	16,85	20,15	24,15		32,15	32,15
	12,60	15,90	19,90		27,90	27,90
	12,15	15,45	19,45		27,45	27,45
	12,25	15,55	19,55		27,55	27,55
	12,70	16,00	20,00		28,00	28,00
	11,90	15,20	19,20		27,20	27,20
	12,55	15,85	19,85		27,85	27,85
	14,75	18,05	22,05		30,05	30,05
	16,40	19,70	23,70		31,70	31,70
	19,15	22,45	26,45		34,45	34,45
	12,75	16,05	20,05		28,05	28,05
	11,45	14,75	18,75		26,75	26,75
	14,65	17,95	21,95		29,95	29,95
	15,30	18,60	22,60		30,60	30,60
	9,75	13,05	17,05		25,05	25,05
	11,40	14,70	18,70		26,70	26,70
	10,40	13,70	17,70		25,70	25,70
	10,95	14,25	18,25		26,25	26,25
	13,75	17,05	21,05		29,05	29,05
	11,45	14,75	18,75		26,75	26,75
	11,30	14,60	18,60		26,60	26,60
	12,15	15,45	19,45		27,45	27,45
	13,35	16,65	20,65		28,65	28,65
	11,35	14,65	18,65		26,65	26,65
	10,35	13,65	17,65		25,65	25,65
	10,80	14,10	18,10		26,10	26,10

# Ce.De.Va. Laguna Yema

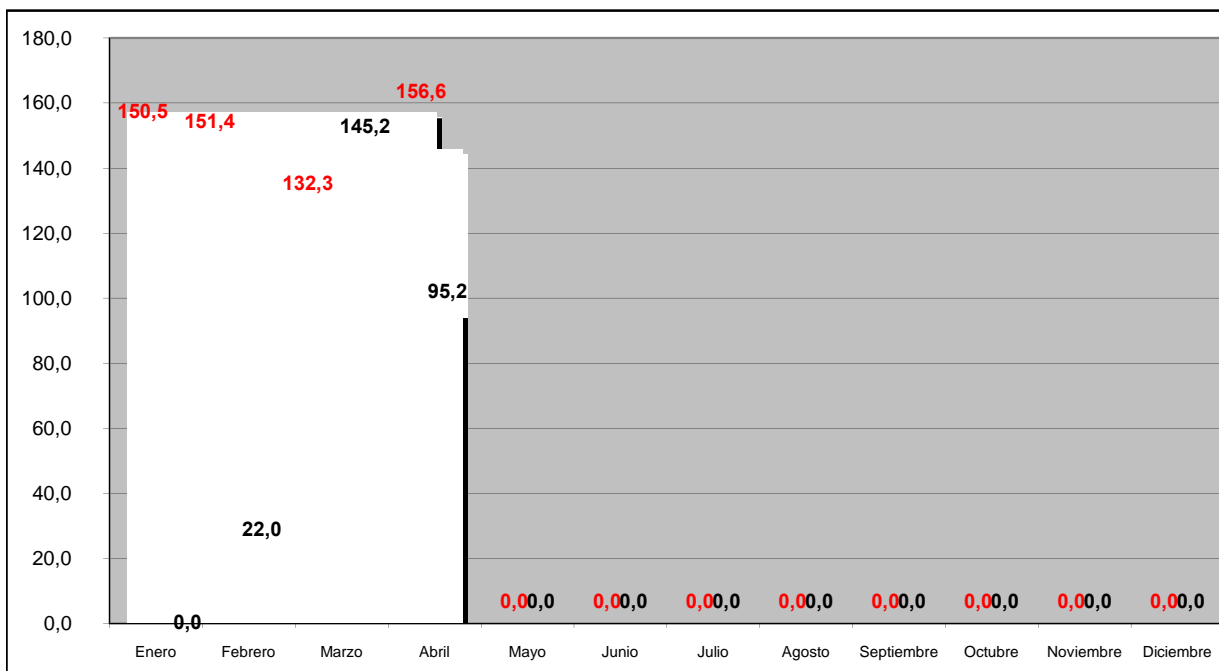
## Resumen Datos Meteorológicos

Año 2002

Mes	Máxima	Media	Mínima	H° Rel. Amb	Pres. Barom.	EvT	Lluvias	Balance Hídrico Mensual
	°C			%	hPa	mm		
<i>Enero</i>	37,1	25,5	13,8	72,1	991,6	150,5	0,0	<b>-150,5</b>
<i>Febrero</i>	35,0	27,0	19,0	61,4	995,3	151,4	22,0	<b>-129,4</b>
<i>Marzo</i>	32,7	26,9	21,1	72,1	997,0	132,3	145,2	12,9
<i>Abril</i>	34,5	28,5	22,5	71,9	996,5	156,6	95,2	<b>-61,4</b>
<i>Mayo</i>	0,0	0,0	0,0	0,0	0,0	0,0	0,0	0,0
<i>Junio</i>	0,0	0,0	0,0	0,0	0,0	0,0	0,0	0,0
<i>Julio</i>	0,0	0,0	0,0	0,0	0,0	0,0	0,0	0,0
<i>Agosto</i>	0,0	0,0	0,0	0,0	0,0	0,0	0,0	0,0
<i>Septiembre</i>	0,0	0,0	0,0	0,0	0,0	0,0	0,0	0,0
<i>Octubre</i>	0,0	0,0	0,0	0,0	0,0	0,0	0,0	0,0
<i>Noviembre</i>	0,0	0,0	0,0	0,0	0,0	0,0	0,0	0,0
<i>Diciembre</i>	0,0	0,0	0,0	0,0	0,0	0,0	0,0	0,0
<b>Promedio</b>	<b>27,9</b>	<b>21,6</b>	<b>15,3</b>	<b>55,5</b>	<b>796,1</b>	<b>118,2</b>		
<b>Total</b>						<b>590,8</b>	<b>262,4</b>	<b>-328,4</b>

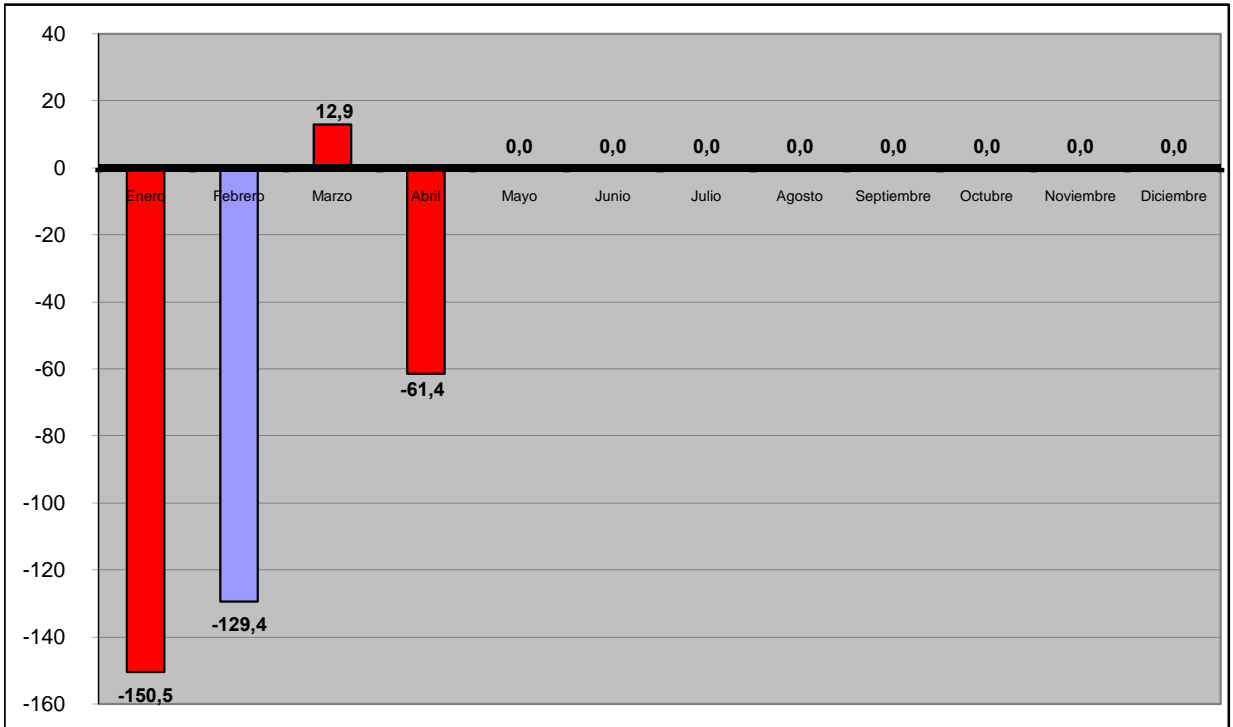
Mes más Cálido: **Noviembre**  
 Mes más Frio: **Julio**  
 Cantidad de Heladas:  
 Mes de ocurrencia:  
 Mes más Lluvioso: **Febrero**  
 Mes más Seco: **Agosto**  
 Promedio EvT Diaria: **0,7 mm**  
 Balance Hídrico Anual: **-328,41 mm**

**Lluvias y Evapotranspiración - Aó 2002 -**

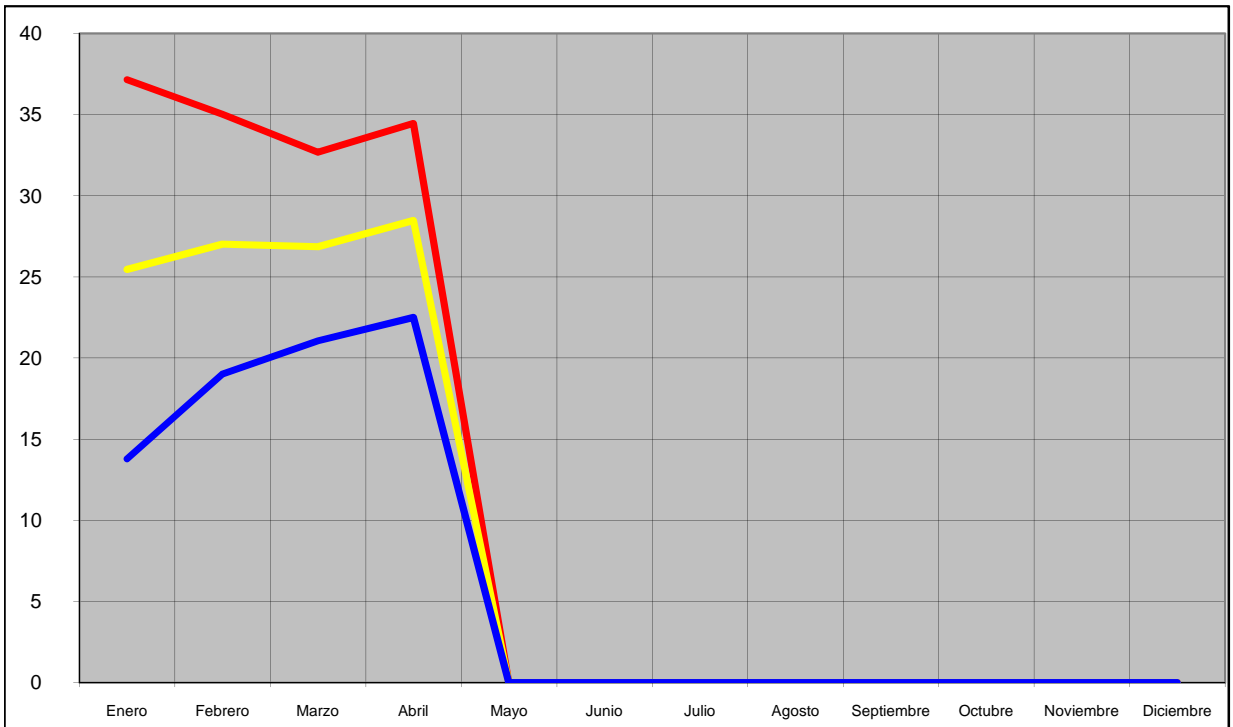




### Balance Hídrico



### Temperaturas Máximas, Medias y Mínimas



TEMPERATURAS MEDIAS MENSUALES

2002	2003	2002	2003	2002	2003	2002	2003	2002	2003
Junio	Junio	Julio	Julio	Agosto	Agosto	Septiembre	Septiembre	Octubre	Octubre
0	27,5	0		0	25,9	0		0	
0	26,4	0	26,3	0	23,9	0	27,6	0	
0	16,5	0	23	0	18,2	0	28,5	0	
0	12,8	0	23,6	0	19,5	0	31,5	0	
0	14,5	0	20,5	0	16,7	0	32,9	0	
0	18,2	0	17,2	0	15,4	0	32,9	0	
0	17	0	19,2	0	15,1	0	25,5	0	
0	15,3	0	24,4	0	19,2	0	17,5	0	
0	16,8	0	15	0	14,9	0	17,1	0	
0	20,1	0	11	0	13,4	0	14,2	0	
0	20,8	0	10,5	0	16,4	0	15,8	0	
0	21,8	0	11	0	21	0	17,7	0	
0	23,9	0	13,7	0	25,2	0	14,2	0	
0	23,9	0	18,8	0	22,7	0		0	
0	25,6	0	20,4	0	20,7	0		0	
0	23,5	0	15,6	0	17,2	0		0	
0	21,2	0	14,7	0	17	0		0	
0	20,4	0	19,6	0	20,1	0		0	
0	21,5	0	24,1	0	24,6	0		0	
0	2,7	0	26,9	0	27,8	0		0	
0	23,8	0	19	0	28,7	0		0	
0	24,2	0	15,6	0	21,6	0		0	
0	24,4	0	16,7	0	14,6	0		0	
0	24,7	0	16,6	0	15	0		0	
0	25,1	0	16,5	0	13,5	0		0	
0	24,5	0	13,5	0	16,1	0		0	
0	24,4	0	15,6	0	14,5	0		0	
0	25,2	0	18,6	0	12,7	0		0	
0	22,4	0	17,4	0	12,2	0		0	
0	23,8	0	18,2	0	13	0		0	
		0	22	0	15,7			0	

Fecha	Hora	Grados- Día	Barómetro	Humedad	Punto Rocío	Índice T.H.	Intervalo Archivo	Tension Bateria
21/04/2005	0:00	0.0	1004,4	100	19.8	---	30	12.25
21/04/2005	0:30	0.0	1004,4	100	19.7	---	30	12.25
21/04/2005	1:00	0.0	1004,4	100	19.4	---	30	12.25
21/04/2005	1:30	0.0	1004,1	100	19.3	---	30	12.00
21/04/2005	2:00	0.0	1004	100	19.2	---	30	12.00
21/04/2005	2:30	0.0	1003,9	100	19.0	---	30	12.00
21/04/2005	3:00	0.0	1004,2	100	18.7	---	30	12.00
21/04/2005	3:30	0.0	1003,7	100	18.4	---	30	12.00
21/04/2005	4:00	0.0	1003,6	100	18.0	---	30	12.00
21/04/2005	4:30	0.0	1003,7	100	17.6	---	30	12.00
21/04/2005	5:00	0.0	1003,8	100	17.2	---	30	12.00
21/04/2005	5:30	0.0	1003,5	100	17.1	---	30	12.00
21/04/2005	6:00	0.0	1003,4	100	17.3	---	30	12.00
21/04/2005	6:30	0.0	1003,6	100	17.4	---	30	12.00
21/04/2005	7:00	0.0	1004	100	17.5	---	30	12.00
21/04/2005	7:30	0.0	1004,4	100	17.6	---	30	12.00
21/04/2005	8:00	0.0	1004,6	100	17.6	---	30	12.00
21/04/2005	8:30	0.0	1004,6	100	17.7	---	30	12.00
21/04/2005	9:00	0.0	1004,7	100	17.6	---	30	12.25
21/04/2005	9:30	0.0	1005,1	100	18.2	---	30	12.25
21/04/2005	10:00	0.0	1005,2	100	18.6	---	30	12.25
21/04/2005	10:30	0.0	1005,4	99	18.9	---	30	12.50
21/04/2005	11:00	0.0	1005,2	96	19.2	---	30	12.75
21/04/2005	11:30	0.0	1004,9	90	19.4	22.2	30	12.50
21/04/2005	12:00	0.0	1004,5	89	19.7	22.8	30	12.50
21/04/2005	12:30	0.0	1004,1	88	19.5	22.8	30	12.50
21/04/2005	13:00	0.0	1003,8	88	19.3	22.8	30	12.50
21/04/2005	13:30	0.0	1003,5	86	19.1	22.8	30	12.50
21/04/2005	14:00	0.0	1003,3	85	19.2	22.8	30	12.25
21/04/2005	14:30	0.0	1002,9	88	19.6	22.8	30	12.25
21/04/2005	15:00	0.0	1002,5	89	19.4	22.2	30	12.25
21/04/2005	15:30	0.0	1002,1	90	19.6	22.2	30	12.25
21/04/2005	16:00	0.0	1001,8	88	19.4	22.8	30	12.50
21/04/2005	16:30	0.0	1001,5	88	19.7	22.8	30	12.75
21/04/2005	17:00	0.0	1001,3	88	19.9	23.3	30	12.50
21/04/2005	17:30	0.0	1001,1	90	20.1	22.8	30	12.50
21/04/2005	18:00	0.0	1001,2	89	20.2	23.3	30	12.25
21/04/2005	18:30	0.0	1001,4	92	20.3	23.0	30	12.25
21/04/2005	19:00	0.0	1001,5	95	20.4	22.8	30	12.25
21/04/2005	19:30	0.0	1001,4	96	20.2	22.9	30	12.25
21/04/2005	20:00	0.0	1001,6	98	20.3	22.1	30	12.25
21/04/2005	20:30	0.0	1002,1	98	20.1	22.1	30	12.25
21/04/2005	21:00	0.0	1002,4	99	20.1	21.1	30	12.25
21/04/2005	21:30	0.0	1002,5	100	20.0	21.1	30	12.25
21/04/2005	22:00	0.0	1002,5	100	19.2	---	30	12.25
21/04/2005	22:30	0.0	1002,4	100	18.7	---	30	12.25
21/04/2005	23:00	0.0	1002,7	100	18.4	---	30	12.25
21/04/2005	23:30	0.0	1002,7	100	18.2	---	30	12.25
			1003,325	96,0208333				

22/04/2005	0:00	0.0	1003	100	17.9	---	30	12.00
22/04/2005	0:30	0.0	1002,9	100	17.7	---	30	12.00
22/04/2005	1:00	0.0	1002,8	100	17.9	---	30	12.00
22/04/2005	1:30	0.0	1002,6	100	18.0	---	30	12.00
22/04/2005	2:00	0.0	1002,1	100	17.8	---	30	12.00
22/04/2005	2:30	0.0	1001,7	100	17.6	---	30	12.00
22/04/2005	3:00	0.0	1001,5	100	17.3	---	30	12.00
22/04/2005	3:30	0.0	1001,5	100	17.2	---	30	12.00
22/04/2005	4:00	0.0	1001,1	100	16.9	---	30	12.00
22/04/2005	4:30	0.0	1001,1	100	16.6	---	30	12.00
22/04/2005	5:00	0.0	1001	100	16.4	---	30	12.00
22/04/2005	5:30	0.0	1000,9	100	16.2	---	30	12.00
22/04/2005	6:00	0.0	1001,2	100	16.1	---	30	12.00
22/04/2005	6:30	0.0	1001,3	100	16.0	---	30	12.00
22/04/2005	7:00	0.0	1001,5	100	15.7	---	30	12.00
22/04/2005	7:30	0.0	1001,7	100	15.4	---	30	12.00
22/04/2005	8:00	0.0	1002	100	15.4	---	30	12.00
22/04/2005	8:30	0.0	1002,2	100	15.8	---	30	12.00
22/04/2005	9:00	0.0	1002,4	100	17.1	---	30	12.50
22/04/2005	9:30	0.0	1002,6	100	18.1	---	30	12.50
22/04/2005	10:00	0.0	1002,9	100	18.6	---	30	12.50
22/04/2005	10:30	0.0	1002,8	97	19.0	---	30	12.50
22/04/2005	11:00	0.0	1002,7	94	19.4	21.9	30	12.50
22/04/2005	11:30	0.0	1002,3	91	20.2	22.9	30	12.75
22/04/2005	12:00	0.0	1002,1	87	20.2	23.3	30	12.50
22/04/2005	12:30	0.0	1001,5	85	20.6	24.4	30	12.50
22/04/2005	13:00	0.0	1001,1	78	20.5	26.0	30	12.50
22/04/2005	13:30	0.0	1000,7	79	21.1	27.1	30	12.50
22/04/2005	14:00	0.0	1000,4	76	20.8	27.3	30	12.50
22/04/2005	14:30	0.0	999,8	73	20.4	27.0	30	12.50
22/04/2005	15:00	0.0	999,5	70	20.3	27.2	30	12.50
22/04/2005	15:30	0.0	999,2	74	20.7	27.1	30	12.75
22/04/2005	16:00	0.0	998,9	75	20.9	27.2	30	12.50
22/04/2005	16:30	0.0	998,7	78	21.1	27.0	30	12.50
22/04/2005	17:00	0.0	998,5	80	21.4	27.2	30	12.50
22/04/2005	17:30	0.0	998,3	82	21.7	27.2	30	12.25
22/04/2005	18:00	0.0	998,7	87	22.2	26.5	30	12.25
22/04/2005	18:30	0.0	998,9	91	22.2	25.6	30	12.25
22/04/2005	19:00	0.0	999	92	21.9	24.7	30	12.25
22/04/2005	19:30	0.0	999,1	94	21.9	24.3	30	12.25
22/04/2005	20:00	0.0	999,2	93	21.6	24.2	30	12.25
22/04/2005	20:30	0.0	999,5	93	21.5	24.2	30	12.25
22/04/2005	21:00	0.0	999,9	94	21.4	23.8	30	12.25
22/04/2005	21:30	0.0	999,9	96	21.1	23.4	30	12.25
22/04/2005	22:00	0.0	1000	98	21.1	23.7	30	12.25
22/04/2005	22:30	0.0	1000,2	97	20.8	23.0	30	12.25
22/04/2005	23:00	0.0	1000,2	97	20.7	23.0	30	12.25
22/04/2005	23:30	0.0	1000,2	98	20.6	23.1	30	12.25
			1000,86042		92,6875			

23/04/2005	0:00	0.0	1000,4	98	20.4	22.1	30	12.25
23/04/2005	0:30	0.0	1000,4	98	20.3	22.1	30	12.25
23/04/2005	1:00	0.0	1000,2	98	20.2	22.1	30	12.25
23/04/2005	1:30	0.0	1000,3	99	20.1	21.1	30	12.25
23/04/2005	2:00	0.0	999,9	100	19.7	---	30	12.25
23/04/2005	2:30	0.0	999,3	100	19.2	---	30	12.25
23/04/2005	3:00	0.0	999	100	18.8	---	30	12.00
23/04/2005	3:30	0.0	998,9	100	18.6	---	30	12.00
23/04/2005	4:00	0.0	998,7	100	18.2	---	30	12.00
23/04/2005	4:30	0.0	998,5	100	18.1	---	30	12.00
23/04/2005	5:00	0.0	998,5	100	17.9	---	30	12.00
23/04/2005	5:30	0.0	998,3	100	17.6	---	30	12.00
23/04/2005	6:00	0.0	998,6	100	17.4	---	30	12.00
23/04/2005	6:30	0.0	998,7	100	17.2	---	30	12.00
23/04/2005	7:00	0.0	998,9	100	16.9	---	30	12.00
23/04/2005	7:30	0.0	999,2	100	16.8	---	30	12.00
23/04/2005	8:00	0.0	999,4	100	16.7	---	30	12.00
23/04/2005	8:30	0.0	999,4	100	17.2	---	30	12.00
23/04/2005	9:00	0.0	999,7	100	18.4	---	30	12.25
23/04/2005	9:30	0.0	999,8	91	19.0	21.7	30	12.50
23/04/2005	10:00	0.0	1000,1	87	20.0	23.3	30	12.50
23/04/2005	10:30	0.0	1000,2	84	20.6	24.4	30	12.75
23/04/2005	11:00	0.0	1000,1	85	21.6	26.4	30	12.50
23/04/2005	11:30	0.0	999,9	82	21.4	27.2	30	12.75
23/04/2005	12:00	0.0	999,3	78	21.4	27.6	30	12.75
23/04/2005	12:30	0.0	999	75	21.7	28.9	30	12.50
23/04/2005	13:00	0.0	998,4	76	21.8	27.9	30	12.50
23/04/2005	13:30	0.0	997,9	73	21.2	28.7	30	12.50
23/04/2005	14:00	0.0	997,5	74	21.8	28.8	30	12.50
23/04/2005	14:30	0.0	997,1	74	21.9	29.9	30	12.50
23/04/2005	15:00	0.0	996,5	77	22.3	29.1	30	12.75
23/04/2005	15:30	0.0	996,1	76	22.2	29.0	30	12.50
23/04/2005	16:00	0.0	995,9	75	22.3	30.0	30	12.75
23/04/2005	16:30	0.0	995,8	76	22.5	30.1	30	12.50
23/04/2005	17:00	0.0	995,9	78	22.3	29.2	30	12.25
23/04/2005	17:30	0.0	995,9	82	22.6	28.6	30	12.25
23/04/2005	18:00	0.0	995,7	85	22.7	28.1	30	12.25
23/04/2005	18:30	0.0	995,9	87	22.9	28.2	30	12.25
23/04/2005	19:00	0.0	995,8	89	22.4	26.6	30	12.25
23/04/2005	19:30	0.0	995,9	93	22.4	25.7	30	12.25
23/04/2005	20:00	0.0	996,1	94	21.9	24.3	30	12.25
23/04/2005	20:30	0.0	996,4	97	21.8	24.1	30	12.25
23/04/2005	21:00	0.0	996,6	96	21.4	24.0	30	12.25
23/04/2005	21:30	0.0	996,8	97	21.4	24.1	30	12.25
23/04/2005	22:00	0.0	996,9	98	21.3	23.7	30	12.25
23/04/2005	22:30	0.0	997,1	100	21.2	23.3	30	12.25
23/04/2005	23:00	0.0	997,1	100	20.9	23.3	30	12.25
23/04/2005	23:30	0.0	997,2	100	20.9	23.3	30	12.25

998,108333 91,0833333

24/04/2005	0:00	0.0	997,1	97	20.7	23.0	30	12.25
24/04/2005	0:30	0.0	996,9	96	20.8	23.4	30	12.25
24/04/2005	1:00	0.0	996,7	96	20.9	23.4	30	12.25
24/04/2005	1:30	0.0	996,2	98	21.2	23.7	30	12.25
24/04/2005	2:00	0.0	995,6	100	21.1	23.3	30	12.25
24/04/2005	2:30	0.0	996,6	100	20.8	22.2	30	12.25
24/04/2005	3:00	0.0	996,6	100	20.7	22.2	30	12.25
24/04/2005	3:30	0.0	995,7	100	20.7	22.2	30	12.25
24/04/2005	4:00	0.0	995,9	100	20.6	22.2	30	12.25
24/04/2005	4:30	0.0	996,1	100	20.6	22.2	30	12.25
24/04/2005	5:00	0.0	996,1	100	20.4	22.2	30	12.00
24/04/2005	5:30	0.0	995,8	100	20.4	22.2	30	12.00
24/04/2005	6:00	0.0	995,7	100	20.3	22.2	30	12.00
24/04/2005	6:30	0.0	995,7	100	20.2	21.1	30	12.00
24/04/2005	7:00	0.0	995,7	100	20.1	21.1	30	12.00
24/04/2005	7:30	0.0	995,9	100	19.8	---	30	12.00
24/04/2005	8:00	0.0	995,9	100	19.7	---	30	12.00
24/04/2005	8:30	0.0	996,3	100	19.7	---	30	12.00
24/04/2005	9:00	0.0	996,8	100	20.0	21.1	30	12.25
24/04/2005	9:30	0.0	997,5	100	20.4	22.2	30	12.50
24/04/2005	10:00	0.0	998,1	100	21.0	23.3	30	12.50
24/04/2005	10:30	0.0	998,9	100	21.7	23.9	30	12.50
24/04/2005	11:00	0.0	998,8	98	22.4	24.8	30	12.50
24/04/2005	11:30	0.0	998,6	96	22.8	25.1	30	12.50
24/04/2005	12:00	0.0	998,3	93	22.9	26.7	30	12.50
24/04/2005	12:30	0.0	998,4	92	23.0	26.7	30	12.75
24/04/2005	13:00	0.0	998,3	94	23.4	26.7	30	12.50
24/04/2005	13:30	0.0	998	92	22.9	26.7	30	12.50
24/04/2005	14:00	0.0	997,7	94	23.4	26.7	30	12.25
24/04/2005	14:30	0.0	997,3	99	23.7	26.1	30	12.25
24/04/2005	15:00	0.0	997,3	100	23.2	25.6	30	12.25
24/04/2005	15:30	0.0	998,4	97	22.1	24.7	30	12.25
24/04/2005	16:00	0.0	998,5	100	18.5	---	30	12.25
24/04/2005	16:30	0.0	998,8	100	17.7	---	30	12.25
24/04/2005	17:00	0.0	1000	100	17.6	---	30	12.25
24/04/2005	17:30	0.0	999,5	98	17.2	---	30	12.25
24/04/2005	18:00	0.0	1001,8	96	16.8	---	30	12.25
24/04/2005	18:30	0.0	1003	97	16.9	---	30	12.25
24/04/2005	19:00	0.0	1004,4	100	17.0	---	30	12.25
24/04/2005	19:30	0.0	1004,9	100	16.2	---	30	12.25
24/04/2005	20:00	0.0	1005,2	100	15.2	---	30	12.25
24/04/2005	20:30	0.0	1005,9	100	14.8	---	30	12.25
24/04/2005	21:00	0.0	1006,6	100	14.1	---	30	12.00
24/04/2005	21:30	0.0	1007,1	100	13.9	---	30	12.00
24/04/2005	22:00	0.0	1008,2	100	13.7	---	30	12.00
24/04/2005	22:30	0.0	1008,5	100	13.4	---	30	12.00
24/04/2005	23:00	0.0	1008,6	100	13.2	---	30	12.00
24/04/2005	23:30	0.0	1009,5	100	12.9	---	30	12.00

999,445833 98,6041667

25/04/2005	0:00	0.0	1009,6	100	12.7	---	30	12.00
25/04/2005	0:30	0.0	1009,4	100	12.3	---	30	12.00
25/04/2005	1:00	0.0	1010,4	100	12.1	---	30	12.00
25/04/2005	1:30	0.0	1010,6	100	11.8	---	30	12.00
25/04/2005	2:00	0.0	1010,8	100	11.6	---	30	12.00
25/04/2005	2:30	0.0	1011,1	100	11.4	---	30	12.00
25/04/2005	3:00	0.0	1011,6	100	11.2	---	30	12.00
25/04/2005	3:30	0.0	1012,2	100	11.1	---	30	12.00
25/04/2005	4:00	0.0	1012,2	98	10.7	---	30	12.00
25/04/2005	4:30	0.0	1012,2	98	10.6	---	30	12.00
25/04/2005	5:00	0.0	1012,3	100	10.4	---	30	12.00
25/04/2005	5:30	0.0	1012,5	100	9.9	---	30	12.00
25/04/2005	6:00	0.0	1012,6	100	9.8	---	30	12.00
25/04/2005	6:30	0.0	1013,1	100	9.6	---	30	12.00
25/04/2005	7:00	0.0	1013,3	99	9.4	---	30	12.00
25/04/2005	7:30	0.0	1013,8	97	9.2	---	30	12.00
25/04/2005	8:00	0.0	1014,2	96	8.9	---	30	12.00
25/04/2005	8:30	0.0	1015,1	95	8.8	---	30	12.00
25/04/2005	9:00	0.0	1015,6	94	8.8	---	30	12.00
25/04/2005	9:30	0.0	1015,8	93	8.7	---	30	12.25
25/04/2005	10:00	0.0	1016,1	91	8.5	---	30	12.25
25/04/2005	10:30	0.0	1016,6	91	8.5	---	30	12.00
25/04/2005	11:00	0.0	1016,6	89	8.2	---	30	12.25
25/04/2005	11:30	0.0	1016,6	88	8.1	---	30	12.25
25/04/2005	12:00	0.0	1016	84	7.6	---	30	12.75
25/04/2005	12:30	0.0	1015,8	82	7.7	---	30	12.75
25/04/2005	13:00	0.0	1015,9	79	7.4	---	30	12.50
25/04/2005	13:30	0.0	1015,3	78	7.1	---	30	12.75
25/04/2005	14:00	0.0	1014,6	72	6.8	---	30	13.00
25/04/2005	14:30	0.0	1014,1	70	7.3	---	30	13.00
25/04/2005	15:00	0.0	1013,7	65	6.9	---	30	13.00
25/04/2005	15:30	0.0	1013,4	61	6.3	---	30	13.25
25/04/2005	16:00	0.0	1012,9	61	6.3	---	30	13.25
25/04/2005	16:30	0.0	1012,7	59	5.9	---	30	13.25
25/04/2005	17:00	0.0	1012,4	57	5.4	---	30	13.25
25/04/2005	17:30	0.0	1012,5	59	5.4	---	30	13.25
25/04/2005	18:00	0.0	1012,6	62	5.9	---	30	13.00
25/04/2005	18:30	0.0	1013,2	66	6.2	---	30	12.50
25/04/2005	19:00	0.0	1013,4	74	6.8	---	30	12.50
25/04/2005	19:30	0.0	1013,5	78	6.6	---	30	12.25
25/04/2005	20:00	0.0	1013,4	82	6.8	---	30	12.25
25/04/2005	20:30	0.0	1013,6	81	6.5	---	30	12.25
25/04/2005	21:00	0.0	1014,3	79	6.2	---	30	12.25
25/04/2005	21:30	0.0	1014,5	81	6.3	---	30	12.25
25/04/2005	22:00	0.0	1014,7	83	6.3	---	30	12.25
25/04/2005	22:30	0.0	1014,8	86	6.2	---	30	12.25
25/04/2005	23:00	0.0	1014,7	88	6.2	---	30	12.25
25/04/2005	23:30	0.0	1014,7	89	6.2	---	30	12.25

1013,5625 85,5208333

26/04/2005	0:00	0.0	1014,7	91 6.3	---	30 12.25
26/04/2005	0:30	0.0	1014,7	93 6.1	---	30 12.25
26/04/2005	1:00	0.0	1014,8	93 6.1	---	30 12.25
26/04/2005	1:30	0.0	1014,6	93 6.4	---	30 12.25
26/04/2005	2:00	0.0	1014,1	93 6.6	---	30 12.25
26/04/2005	2:30	0.0	1014,1	92 6.5	---	30 12.25
26/04/2005	3:00	0.0	1013,7	91 6.4	---	30 12.25
26/04/2005	3:30	0.0	1013,4	91 6.4	---	30 12.25
26/04/2005	4:00	0.0	1013,4	91 6.4	---	30 12.25
26/04/2005	4:30	0.0	1013,2	94 6.7	---	30 12.25
26/04/2005	5:00	0.0	1012,8	97 6.8	---	30 12.25
26/04/2005	5:30	0.0	1012,7	97 6.7	---	30 12.25
26/04/2005	6:00	0.0	1012,7	96 6.5	---	30 12.25
26/04/2005	6:30	0.0	1013	96 6.6	---	30 12.25
26/04/2005	7:00	0.0	1013,1	95 6.7	---	30 12.25
26/04/2005	7:30	0.0	1013,2	94 6.6	---	30 12.25
26/04/2005	8:00	0.0	1013,2	95 6.7	---	30 12.25
26/04/2005	8:30	0.0	1013,1	95 6.6	---	30 12.25
26/04/2005	9:00	0.0	1013,1	94 6.6	---	30 12.25
26/04/2005	9:30	0.0	1013,4	96 6.8	---	30 12.25
26/04/2005	10:00	0.0	1013,6	96 7.0	---	30 12.50
26/04/2005	10:30	0.0	1013,7	92 7.1	---	30 12.50
26/04/2005	11:00	0.0	1013,5	90 7.3	---	30 12.50
26/04/2005	11:30	0.0	1013,1	88 7.6	---	30 12.75
26/04/2005	12:00	0.0	1012,8	85 8.0	---	30 12.75
26/04/2005	12:30	0.0	1012,2	81 8.2	---	30 13.00
26/04/2005	13:00	0.0	1011,7	79 8.5	---	30 13.00
26/04/2005	13:30	0.0	1011,1	78 8.9	---	30 13.00
26/04/2005	14:00	0.0	1010,4	77 9.4	---	30 13.00
26/04/2005	14:30	0.0	1009,8	78 9.8	---	30 13.00
26/04/2005	15:00	0.0	1009,3	76 9.4	---	30 13.00
26/04/2005	15:30	0.0	1008,8	75 9.4	---	30 12.75
26/04/2005	16:00	0.0	1008,7	76 9.6	---	30 12.75
26/04/2005	16:30	0.0	1008,5	77 9.8	---	30 12.75
26/04/2005	17:00	0.0	1008,5	78 9.8	---	30 12.50
26/04/2005	17:30	0.0	1008,7	81 10.2	---	30 12.50
26/04/2005	18:00	0.0	1008,8	84 10.4	---	30 12.25
26/04/2005	18:30	0.0	1008,9	86 10.6	---	30 12.25
26/04/2005	19:00	0.0	1008,8	89 10.7	---	30 12.25
26/04/2005	19:30	0.0	1008,9	92 10.9	---	30 12.25
26/04/2005	20:00	0.0	1009,1	95 11.3	---	30 12.25
26/04/2005	20:30	0.0	1009,3	94 11.0	---	30 12.25
26/04/2005	21:00	0.0	1009,4	95 10.9	---	30 12.25
26/04/2005	21:30	0.0	1009,7	97 11.2	---	30 12.25
26/04/2005	22:00	0.0	1009,6	98 10.9	---	30 12.25
26/04/2005	22:30	0.0	1009,7	99 10.4	---	30 12.25
26/04/2005	23:00	0.0	1009,5	100 10.1	---	30 12.25
26/04/2005	23:30	0.0	1009,4	100 9.9	---	30 12.25

1011,59375 89,8541667



27/04/2005	0:00	0.0	1009,3	100 9.9	---	30 12.25
27/04/2005	0:30	0.0	1009,5	100 9.5	---	30 12.25
27/04/2005	1:00	0.0	1009,2	100 9.1	---	30 12.25
27/04/2005	1:30	0.0	1009	100 8.7	---	30 12.25
27/04/2005	2:00	0.0	1008,8	100 8.4	---	30 12.25
27/04/2005	2:30	0.0	1008,4	100 8.5	---	30 12.25
27/04/2005	3:00	0.0	1008,1	100 8.9	---	30 12.25
27/04/2005	3:30	0.0	1008	100 9.4	---	30 12.25
27/04/2005	4:00	0.0	1007,8	100 9.6	---	30 12.25
27/04/2005	4:30	0.0	1007,6	100 9.7	---	30 12.25
27/04/2005	5:00	0.0	1007,4	100 9.8	---	30 12.25
27/04/2005	5:30	0.0	1007,2	100 9.8	---	30 12.25
27/04/2005	6:00	0.0	1007,1	100 9.4	---	30 12.25
27/04/2005	6:30	0.0	1007,4	100 8.7	---	30 12.25
27/04/2005	7:00	0.0	1007,9	100 8.1	---	30 12.25
27/04/2005	7:30	0.0	1008,2	100 7.6	---	30 12.25
27/04/2005	8:00	0.0	1008,4	100 7.4	---	30 12.25
27/04/2005	8:30	0.0	1008,7	100 7.9	---	30 12.25
27/04/2005	9:00	0.0	1008,8	100 9.2	---	30 12.50
27/04/2005	9:30	0.0	1009,1	98 10.6	---	30 12.75
27/04/2005	10:00	0.0	1009,4	89 10.6	---	30 12.75
27/04/2005	10:30	0.0	1009,6	86 11.2	---	30 13.00
27/04/2005	11:00	0.0	1009,6	79 10.9	---	30 13.00
27/04/2005	11:30	0.0	1009,3	77 11.2	---	30 12.75
27/04/2005	12:00	0.0	1009	76 11.4	---	30 12.75
27/04/2005	12:30	0.0	1008,5	77 11.9	---	30 13.00
27/04/2005	13:00	0.0	1007,9	75 11.6	---	30 12.75
27/04/2005	13:30	0.0	1007,3	74 12.1	---	30 13.00
27/04/2005	14:00	0.0	1006,7	69 11.6	---	30 13.25
27/04/2005	14:30	0.0	1006	67 11.4	---	30 13.00
27/04/2005	15:00	0.0	1005,5	66 11.5	---	30 13.00
27/04/2005	15:30	0.0	1005	64 11.3	---	30 13.25
27/04/2005	16:00	0.0	1004,7	63 11.5	---	30 13.25
27/04/2005	16:30	0.0	1004,5	67 12.1	---	30 13.25
27/04/2005	17:00	0.0	1004,3	67 11.9	---	30 13.25
27/04/2005	17:30	0.0	1004,3	71 12.7	---	30 13.25
27/04/2005	18:00	0.0	1004,5	74 12.7	---	30 12.75
27/04/2005	18:30	0.0	1004,5	82 13.1	---	30 12.50
27/04/2005	19:00	0.0	1004,4	89 13.1	---	30 12.50
27/04/2005	19:30	0.0	1004,7	94 12.4	---	30 12.50
27/04/2005	20:00	0.0	1004,8	97 12.0	---	30 12.50
27/04/2005	20:30	0.0	1005,1	99 11.8	---	30 12.25
27/04/2005	21:00	0.0	1005,1	100 11.4	---	30 12.25
27/04/2005	21:30	0.0	1005,1	100 11.1	---	30 12.25
27/04/2005	22:00	0.0	1005	100 10.7	---	30 12.25
27/04/2005	22:30	0.0	1005,1	100 10.2	---	30 12.25
27/04/2005	23:00	0.0	1005,2	100 9.9	---	30 12.25
27/04/2005	23:30	0.0	1005,3	100 9.9	---	30 12.25

1007,00625 89,5833333